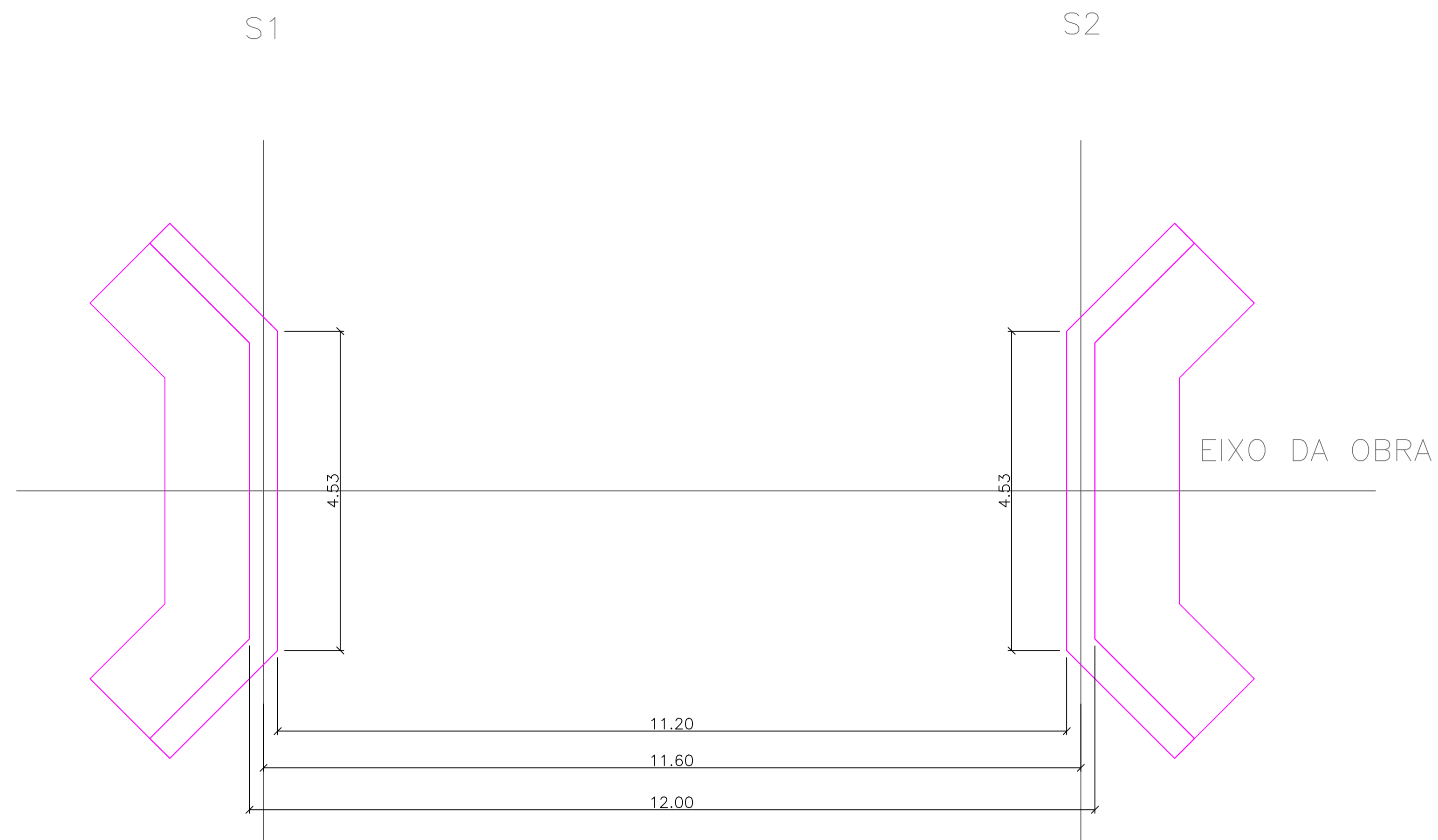


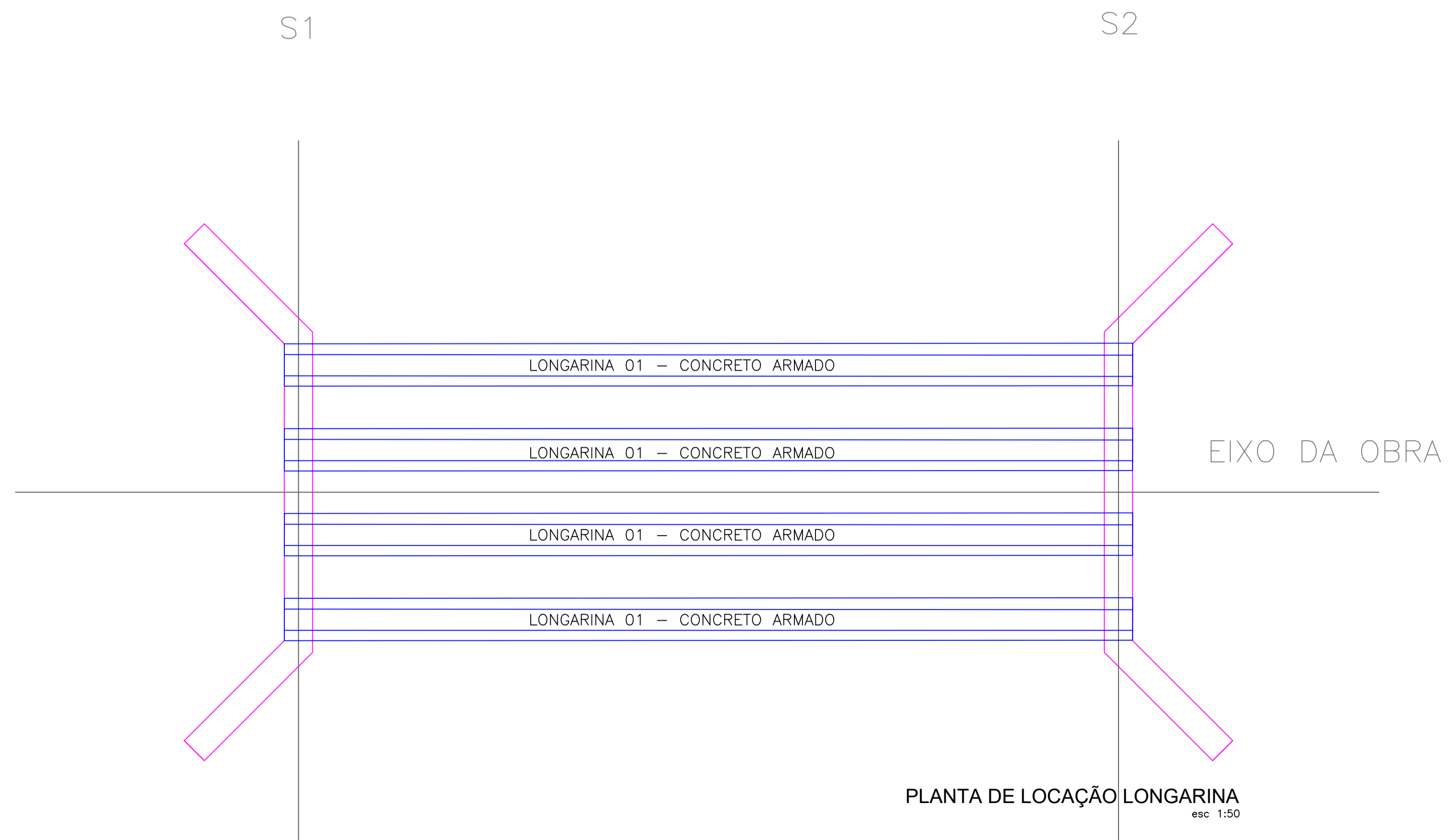
	PREFEITURA DE BOM RETIRO	PRADO ENGENHARIA
---	---------------------------------	----------------------------

PROJETO EXECUTIVO DE PONTE DE CONCRETO

AREA:	50,40 m ²	REVISÃO:	REV - 00
Resp. Téc.:	Eng. Civil NILSON DO PRADO RODRIGUES CREA-SC 172357-5	MUNICÍPIO DE BOM RETIRO - SC	
OBRA:	PONTE LOCALIDADE DE TRÊS PONTAS	DATA:	JUNHO 2024
ESPECIFICAÇÕES:	LOCALIZAÇÃO	ESCALA:	INDICATIVA
			PRANCHAS:
			01



PLANTA DE LOCAÇÃO SAPATAS
esc 1:50



PLANTA DE LOCAÇÃO LONGARINA
esc 1:50

- Nota:
- 1 - Classe de Agressividade Ambiental=II (NBR 6118/14)
 - 2 - Resistência Característica dos Concretos
Longarinas em Concreto Protendido $f_{ck}=40$ Mpa
Elementos em Concreto Armado $f_{ck}=30$ Mpa
 - 3 - Trem-Tipo Classe 45 da NBR 7188
 - 4 - Cobrimento do Projeto
Super lajes = 2,5 cm
Super vigas = 3,00 cm
Infra e meso = 3,00 cm



PROJETO EXECUTIVO DE PONTE DE CONCRETO

ÁREA: 50,40 m² REVISÃO: REV - 00

Resp. Téc.: Eng. Civil
NILSON DO PRADO RODRIGUES
CREA-SC 172357-5

MUNICÍPIO DE BOM RETIRO - SC

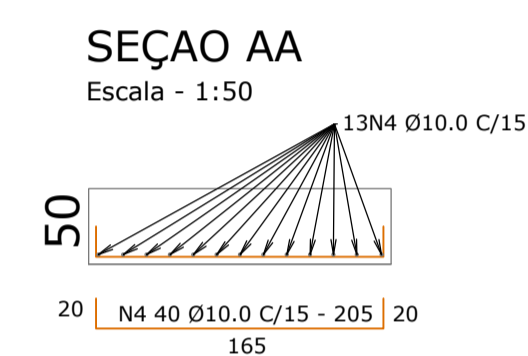
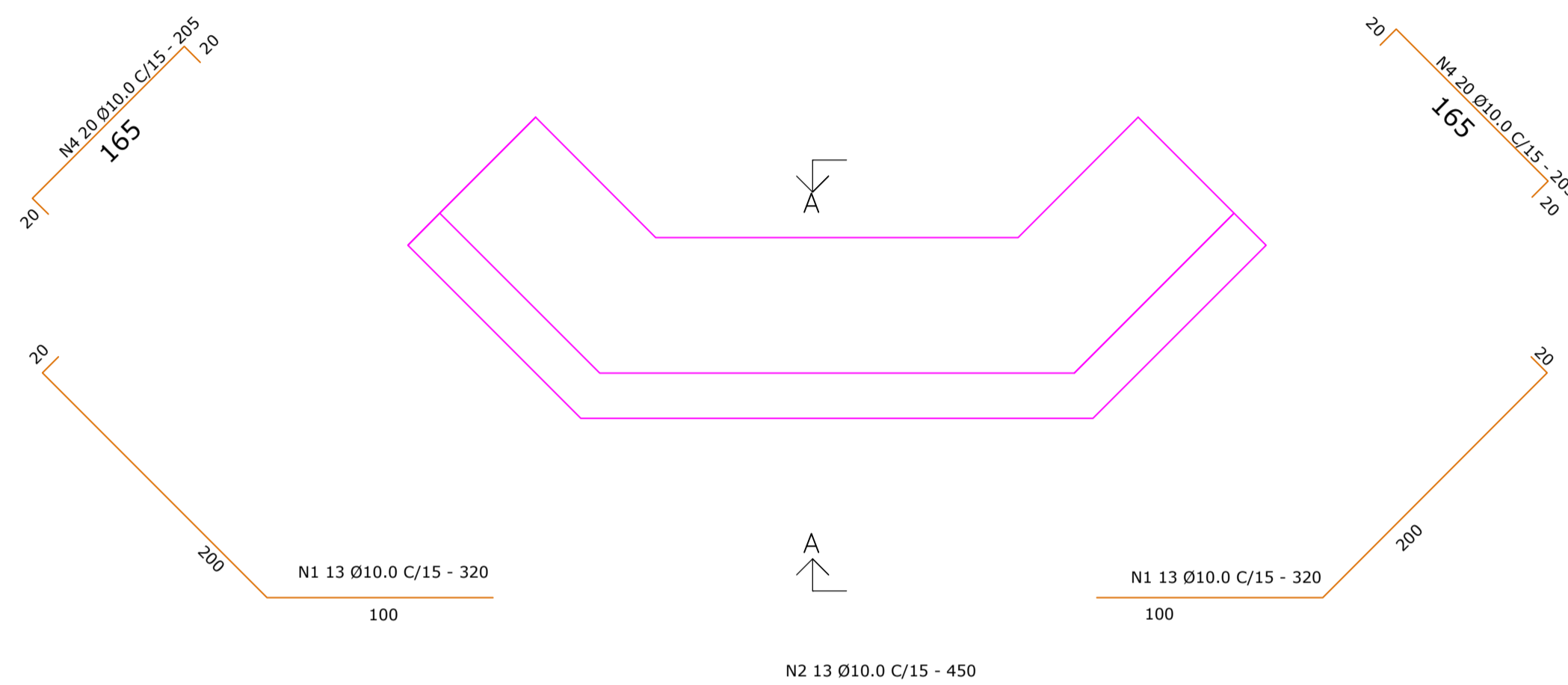
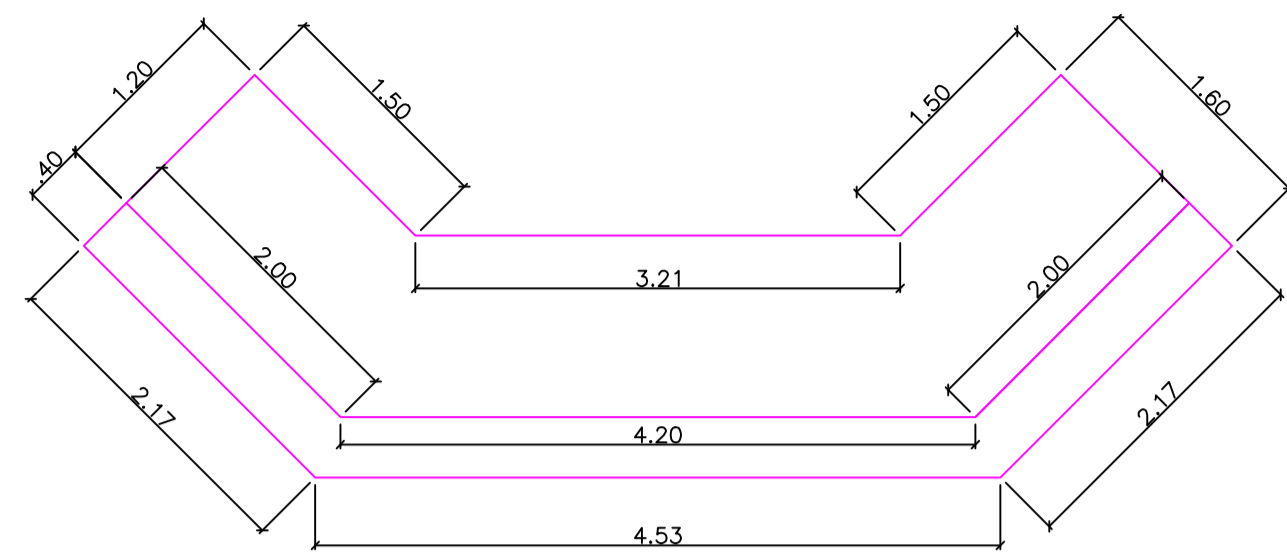
OBRA:
PONTE LOCALIDADE DE TRÊS PONTAS

DATA:
JUNHO 2024

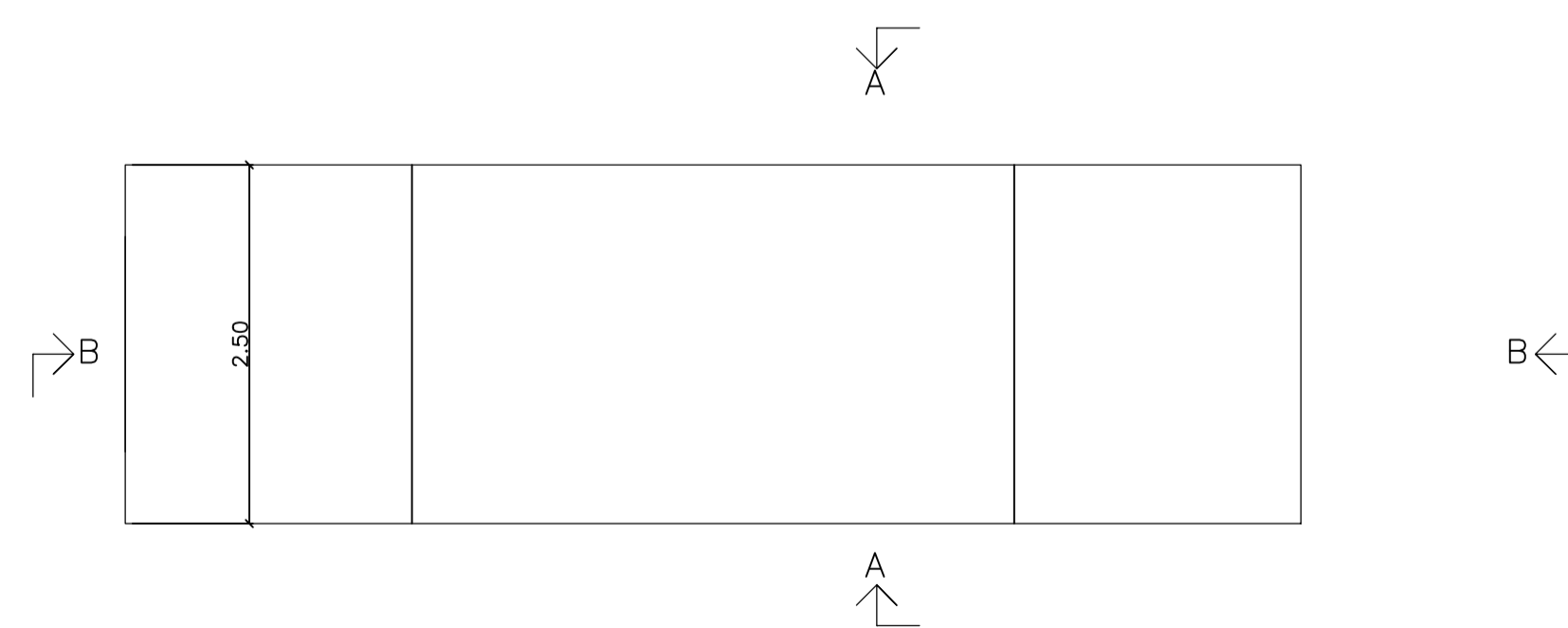
ESCALA:
INDICATIVA

ESPECIFICAÇÕES:
LOCAÇÕES

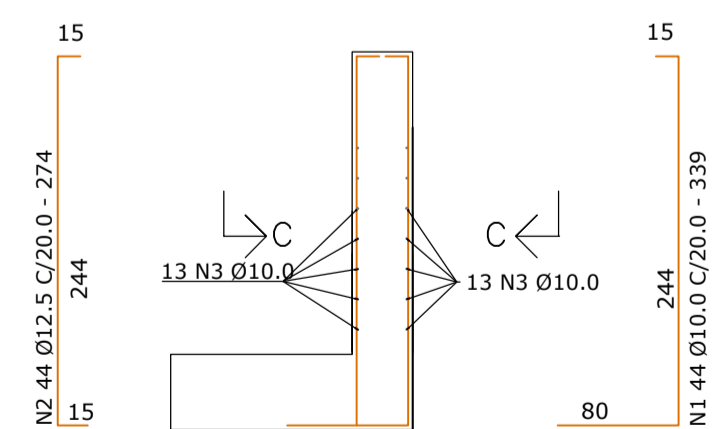
PRANCHAS:
02



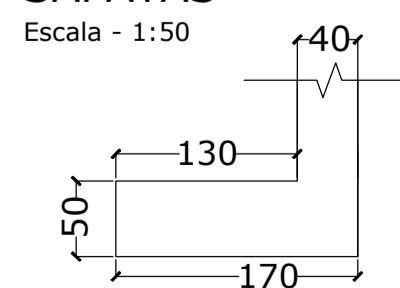
FORMA E ARMAÇÃO CORTINAS S1 E S2
Escala - 1:50



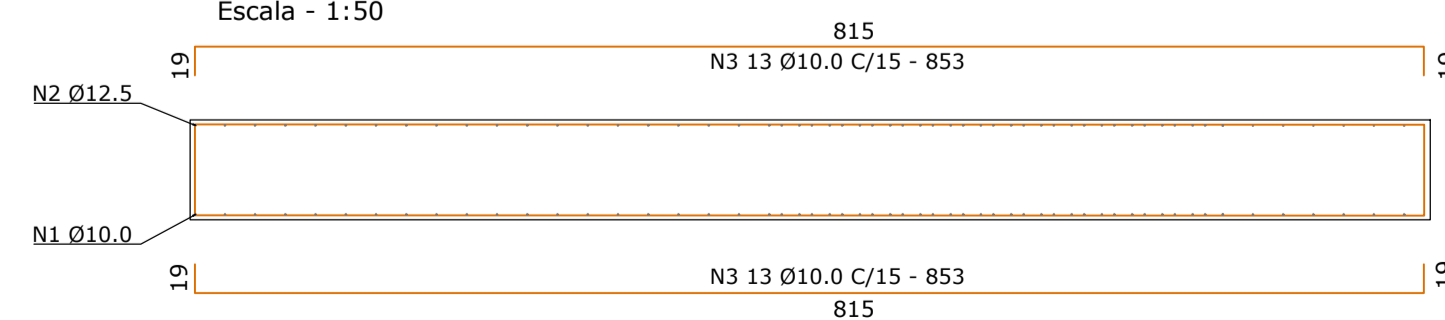
SEÇÃO AA
Escala - 1:50



SAPATAS
Escala - 1:50



SEÇÃO CC (Cortina)
Escala - 1:50



- Nota:
- 1 - Classe de Agressividade Ambiental=II (NBR 6118/14)
 - 2 - Resistência Característica dos Concretos Longarinas em Concreto Protendido $f_{ck}=40$ Mpa Elementos em Concreto Armado $f_{ck}=30$ Mpa
 - 3 - Trem-Tipo Classe 45 da NBR 7188
 - 4 - Cobrimento do Projeto
Super lajes = 2,5 cm
Super vigas = 3,00 cm
Infra e meso = 3,00 cm



PROJETO EXECUTIVO DE PONTE DE CONCRETO

ÁREA: 50,40 m² REVISÃO: REV - 00

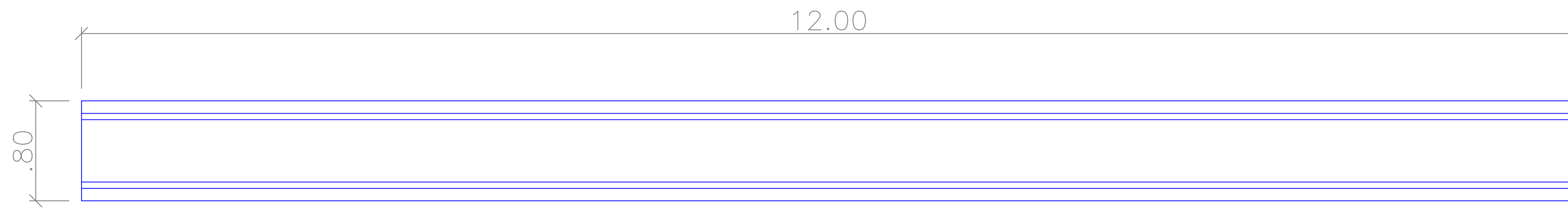
Resp.Téc.: Eng. Civil
NILSON DO PRADO RODRIGUES
CREA-SC 172357-5

MUNICÍPIO DE BOM RETIRO - SC

OBRA: PONTE LOCALIDADE DE TRÊS PONTAS

DATA: JUNHO 2024

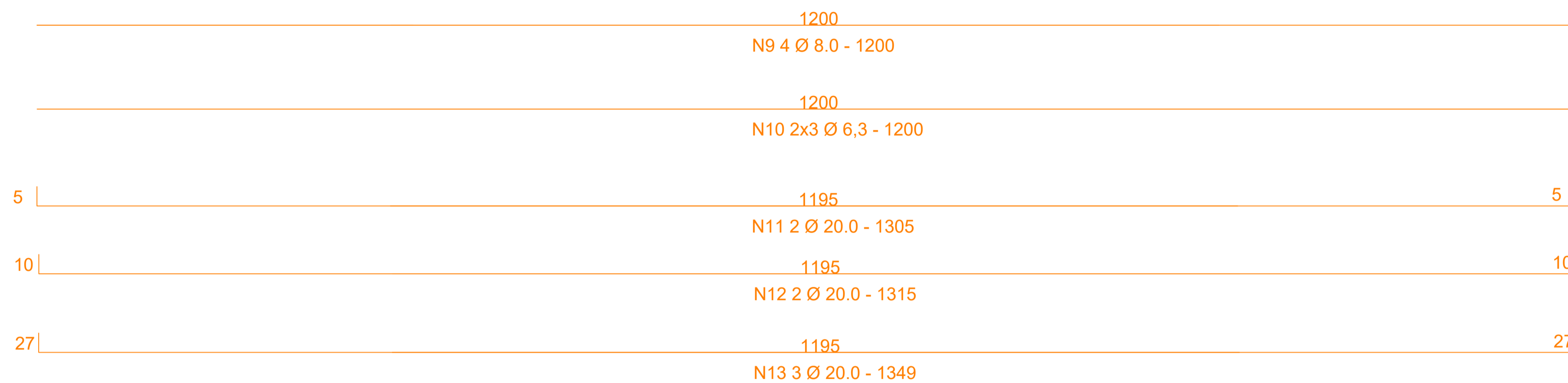
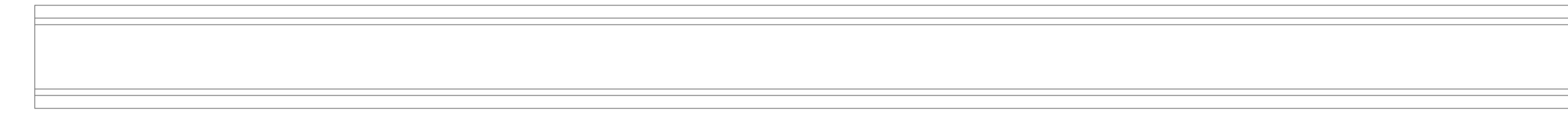
ESCALA: INDICATIVA



VISTA LATERAL LONGARINA 01

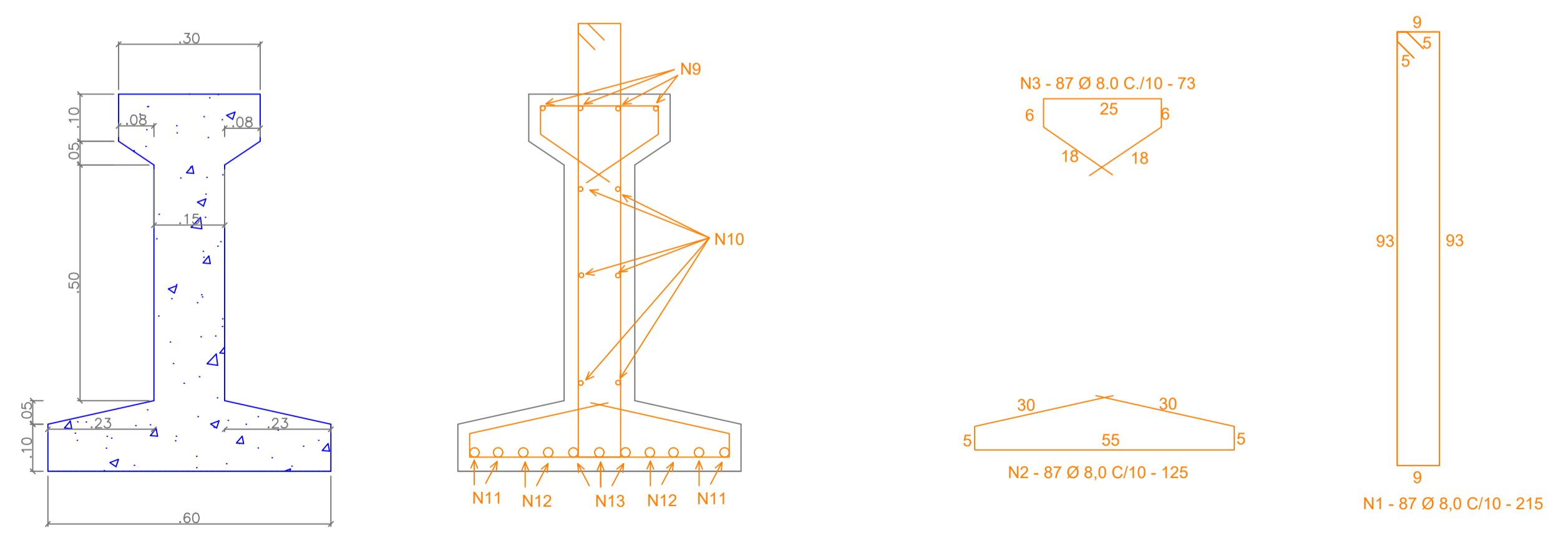
esc 1:25

D



DETALHES FERRAGEM LONGARINA 01

esc 1:25



DETALHES FERRAGEM LONGARINA 01 DE CONCRETO

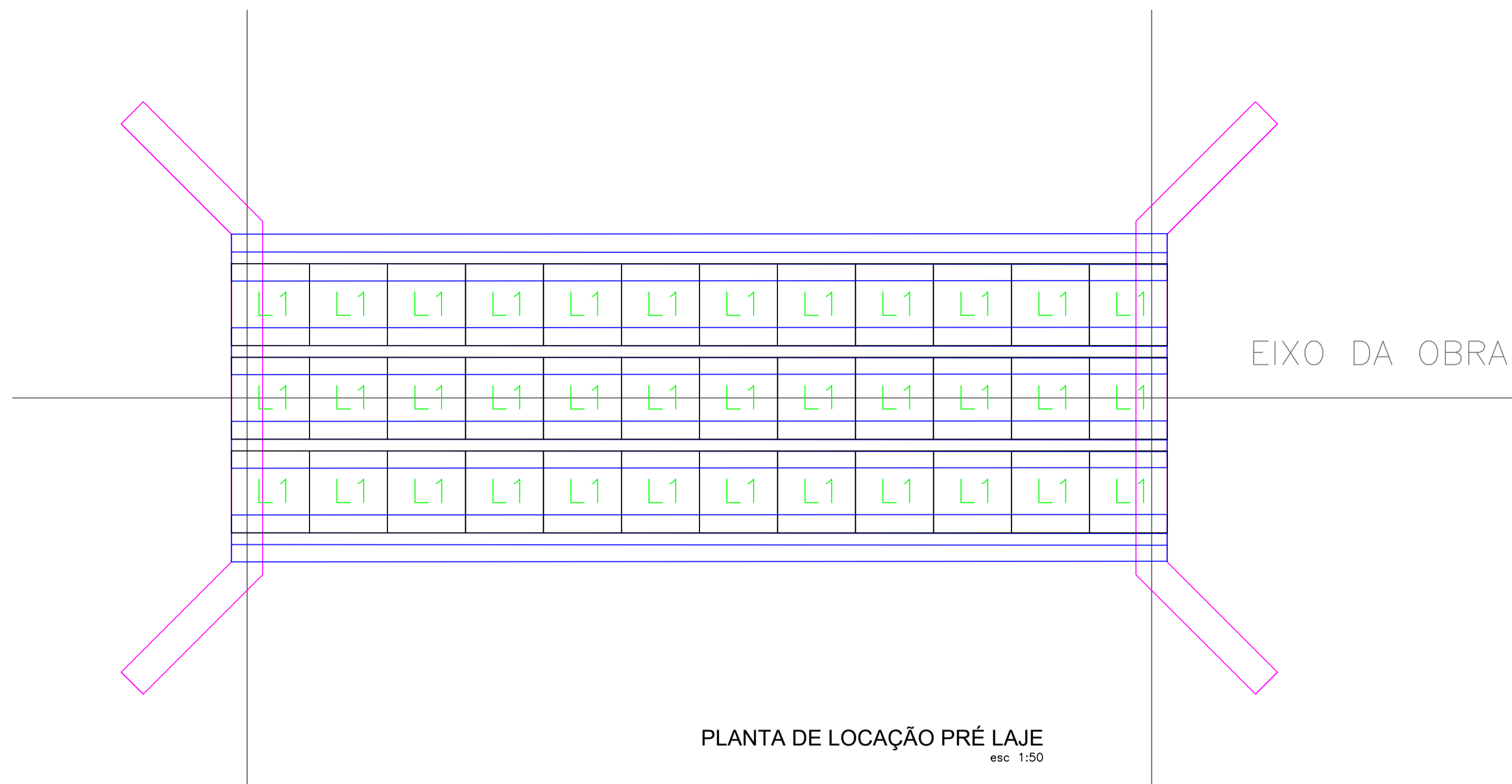
esc 1:10

- Nota:
- 1 - Classe de Agressividade Ambiental=II (NBR 6118/14)
 - 2 - Resistência Característica dos Concretos Longarinas em Concreto Protendido fck=40 Mpa Elementos em Concreto Armado fck=30 Mpa
 - 3 - Trem-Tipo Classe 45 da NBR 7188
 - 4 - Cobrimento do Projeto
Super lajes = 2,5 cm
Super vigas = 3,00 cm
Infra e meso = 3,00 cm



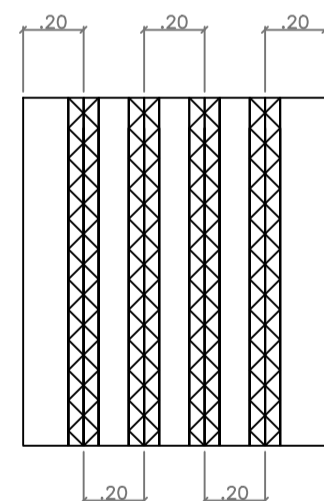
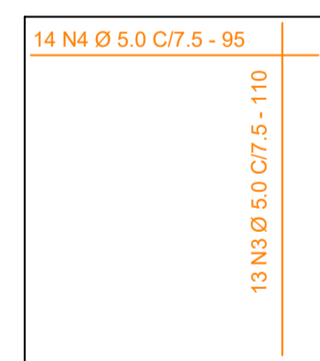
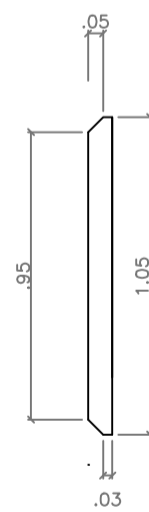
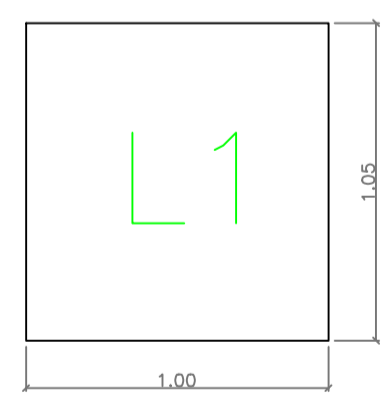
PROJETO EXECUTIVO DE PONTE DE CONCRETO

ÁREA: 50,40 m²	REVISÃO: REV - 00
Resp.Téc.: Eng. Civil NILSON DO PRADO RODRIGUES CREA-SC 172357-5	MUNICÍPIO DE BOM RETIRO - SC
OBRA: PONTE LOCALIDADE DE TRÊS PONTAS	DATA: JUNHO 2024
ESCALA: INDICATIVA	PRANCHAS: 04

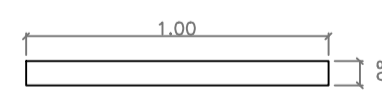


PLANTA DE LOCAÇÃO PRÉ LAJE
esc 1:50

33X



DETALHES PRÉ-LAJE DE CONCRETO 1
esc 1:25



- Nota:
- 1 - Classe de Agressividade Ambiental=II (NBR 6118/14)
 - 2 - Resistência Característica dos Concretos Longarinas em Concreto Protendido $f_{ck}=40$ Mpa Elementos em Concreto Armado $f_{ck}=30$ Mpa
 - 3 - Trem-Tipo Classe 45 da NBR 7188
 - 4 - Cobrimento do Projeto
Super lajes = 2,5 cm
Super vigas = 3,00 cm
Infra e meso = 3,00 cm



PREFEITURA DE BOM RETIRO

PRADO ENGENHARIA

PROJETO EXECUTIVO DE PONTE DE CONCRETO

ÁREA: 50,40 m² REVISÃO: REV - 00

Resp.Téc.: Eng. Civil
NILSON DO PRADO RODRIGUES
CREA-SC 172357-5

MUNICÍPIO DE BOM RETIRO - SC

OBRA:
PONTE LOCALIDADE DE TRÊS PONTAS

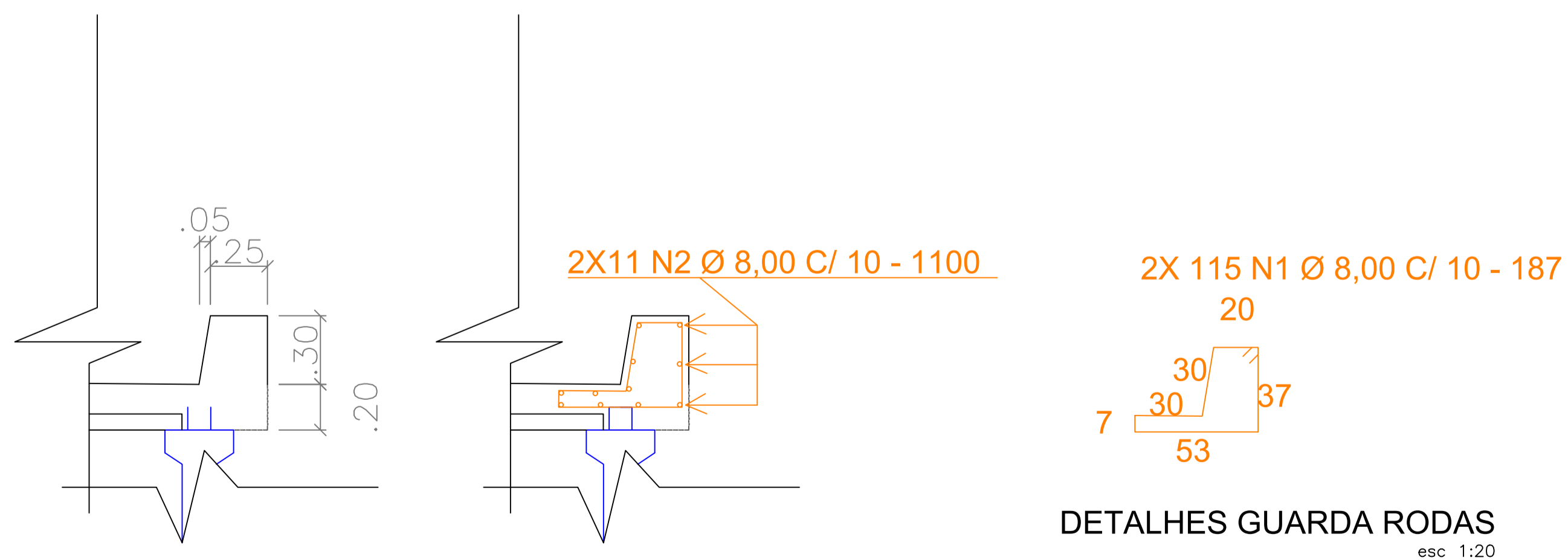
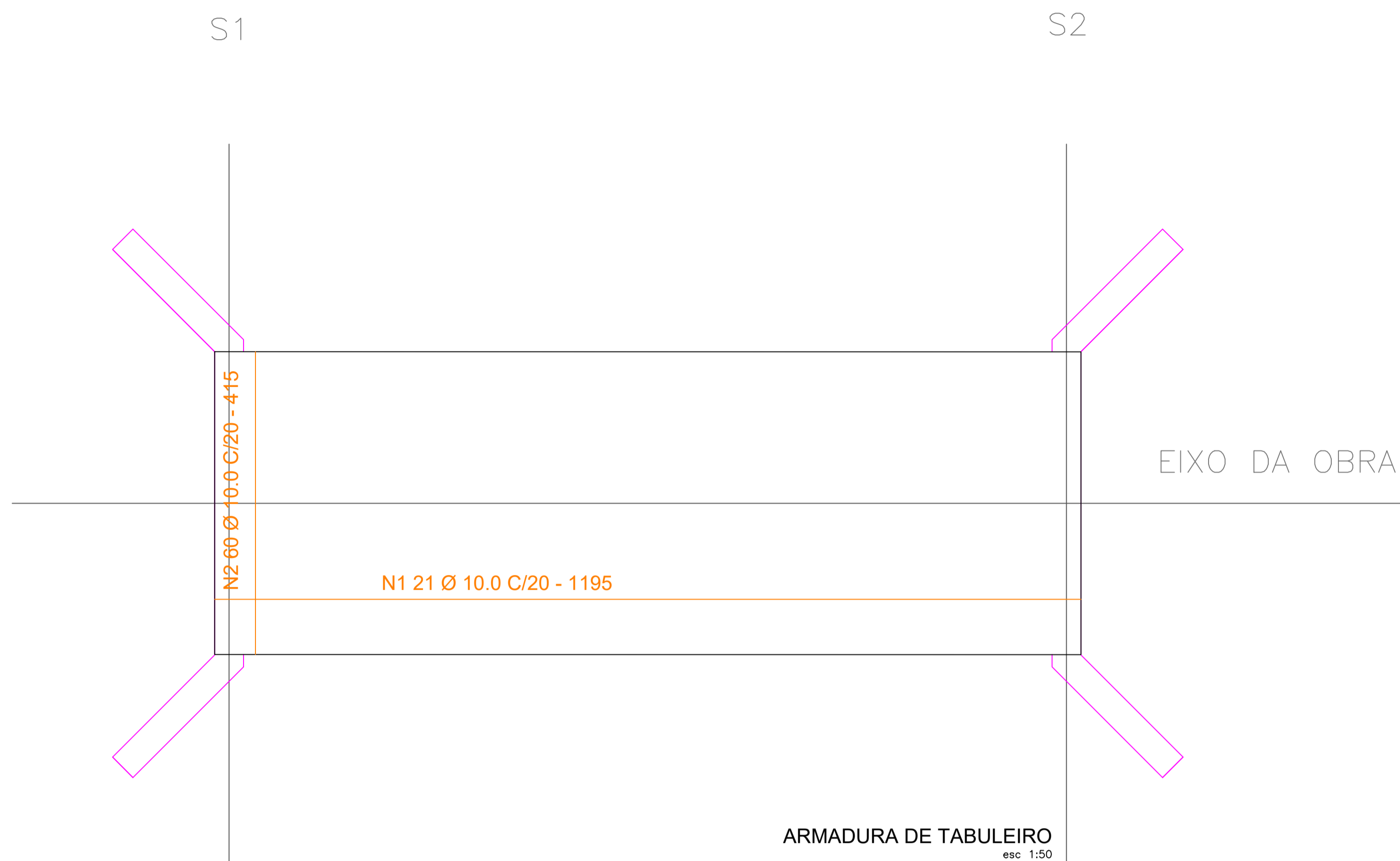
DATA:
JUNHO 2024

ESCALA:
INDICATIVA

ESPECIFICAÇÕES:

DETALHES PRÉ LAJE

PRANCHAS:
05



- Nota:
- 1 - Classe de Agressividade Ambiental=II (NBR 6118/14)
 - 2 - Resistência Característica dos Concretos Longarinas em Concreto Protendido $f_{ck}=40$ Mpa Elementos em Concreto Armado $f_{ck}=30$ Mpa
 - 3 - Trem-Tipo Classe 45 da NBR 7188
 - 4 - Cobrimento do Projeto
Super lajes = 2,5 cm
Super vigas = 3,00 cm
Infra e meso = 3,00 cm



PROJETO EXECUTIVO DE PONTE DE CONCRETO

AREA: 50,40 m² REVISÃO: REV - 00

Resp.Téc.: Eng. Civil
NILSON DO PRADO RODRIGUES
CREA-SC 172357-5

MUNICÍPIO DE BOM RETIRO - SC

OBRA: PONTE LOCALIDADE DE TRÊS PONTAS

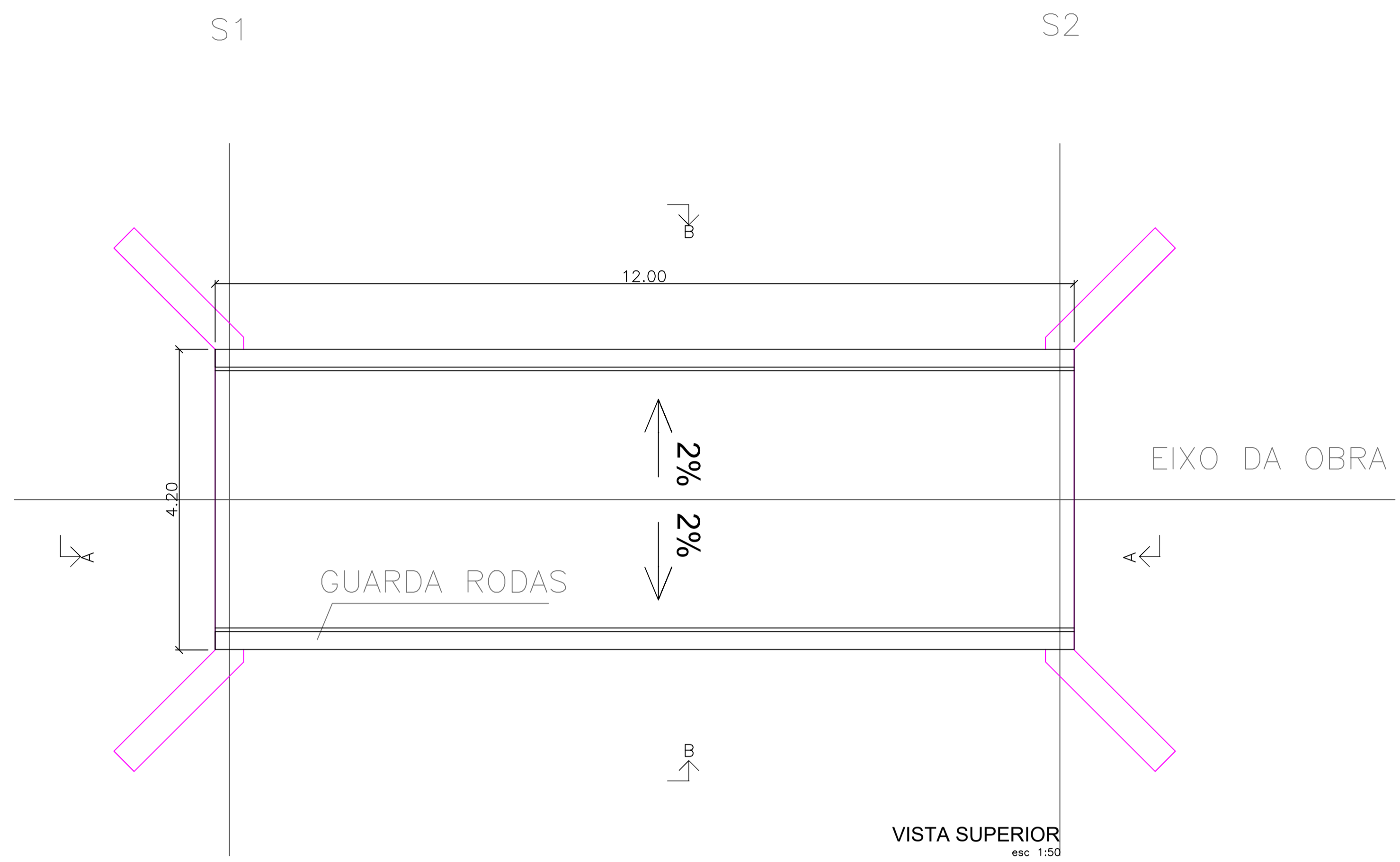
DATA: JUNHO 2024

ESCALA: INDICATIVA

ESPECIFICAÇÕES: ARMADURA DE TABULEIRO

PRANCHAS

06



- Nota:
- 1 - Classe de Agressividade Ambiental=II (NBR 6118/14)
 - 2 - Resistência Característica dos Concretos Longarinas em Concreto Protendido $f_{ck}=40$ Mpa Elementos em Concreto Armado $f_{ck}=30$ Mpa
 - 3 - Trem-Tipo Classe 45 da NBR 7188
 - 4 - Cobrimento do Projeto
 Super lajes = 2,5 cm
 Super vigas = 3,00 cm
 Infra e meso = 3,00 cm

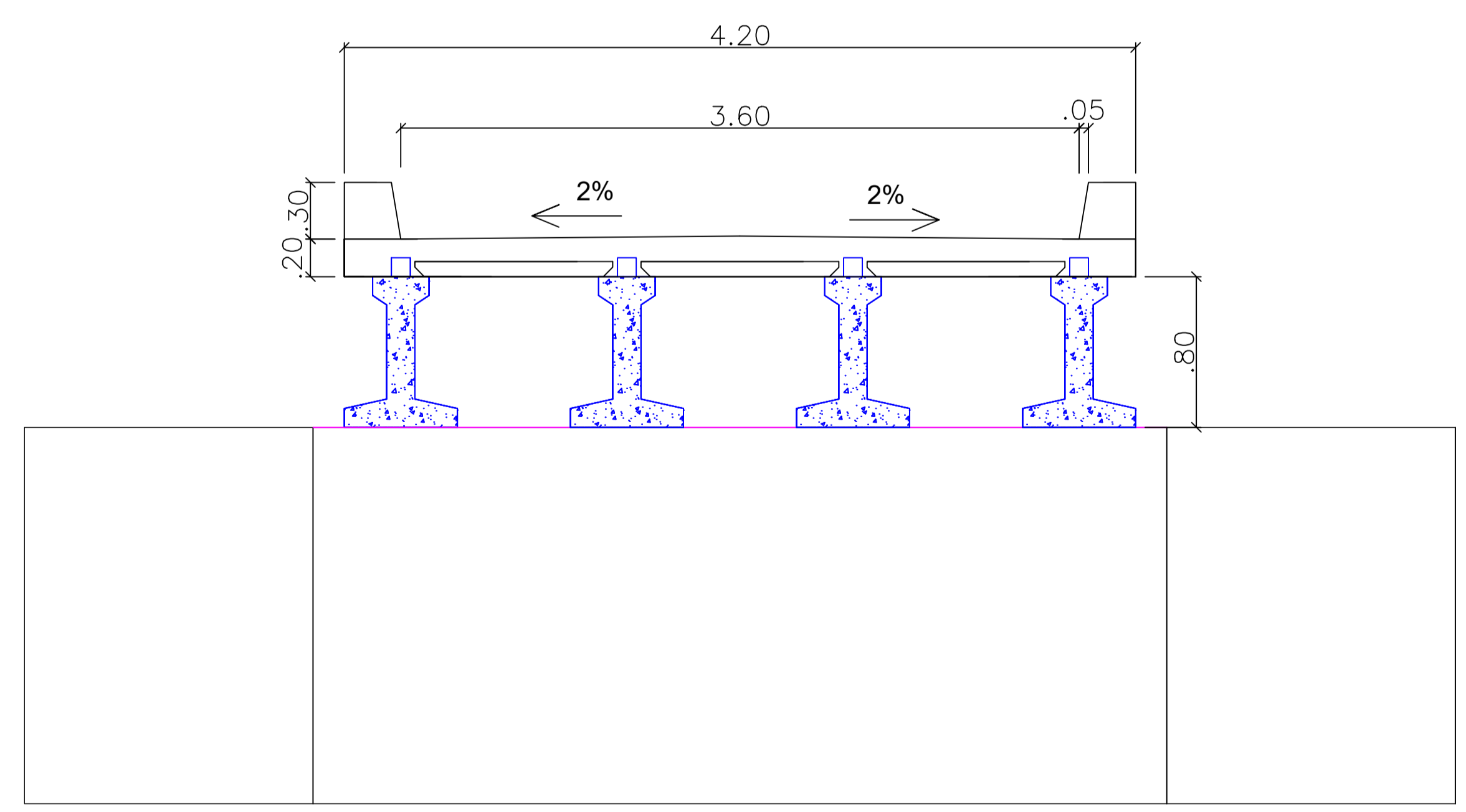


PROJETO EXECUTIVO DE PONTE DE CONCRETO

ÁREA	50,40 m ²	REVISÃO	REV - 00
Resp. Téc.: Eng. Civil	MUNICÍPIO DE BOM RETIRO - SC		
NILSON DO PRADO RODRIGUES			
CREA-SC 172357-5			
OBRA:	DATA:	ESCALA:	INDICATIVA
PONTE LOCALIDADE DE TRÊS PONTAS	JUNHO 2024		



CORTE AA
esc 1:25



CORTE BB
esc 1:25

- Nota:
- 1 - Classe de Agressividade Ambiental=II (NBR 6118/14)
 - 2 - Resistência Característica dos Concretos Longarinas em Concreto Protendido $f_{ck}=40$ Mpa Elementos em Concreto Armado $f_{ck}=30$ Mpa
 - 3 - Trem-Tipo Classe 45 da NBR 7188
 - 4 - Cobrimento do Projeto
Super lajes = 2,5 cm
Super vigas = 3,00 cm
Infra e meso = 3,00 cm



PROJETO EXECUTIVO DE PONTE DE CONCRETO

ÁREA	50,40 m ²	REVISÃO	REV - 00
Resp.Téc.: Eng. Civil NILSON DO PRADO RODRIGUES CREA-SC 172357-5	MUNICÍPIO DE BOM RETIRO - SC		
OBRA: PONTE LOCALIDADE DE TRÊS PONTAS	DATA: JUNHO 2024	ESCALA: INDICATIVA	
ESPECIFICAÇÕES: CORTES	PRANCHAS 08		