

Relação do aço

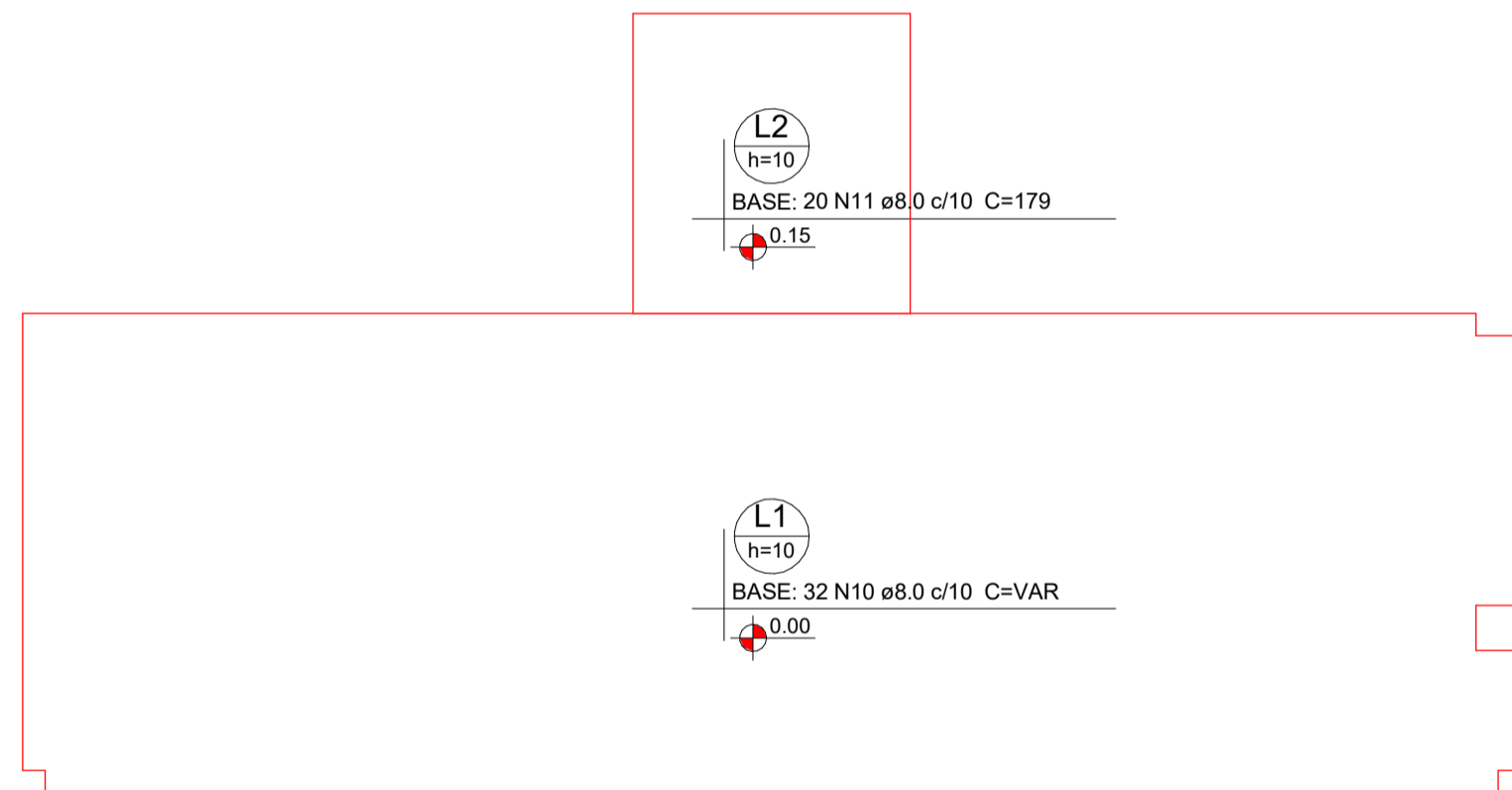
AÇO	N	DIAM	Q	UNIT (cm)	C.TOTAL (cm)	
					Negativos X	Positivos X
CA60	1	5.0	10	68	680	
	2	5.0	4	964	3856	
	3	5.0	6	83	498	
	4	5.0	4	179	716	
	5	5.0	2	299	598	
	6	5.0	2	133	266	
	7	5.0	2	143	286	
	8	5.0	2	233	466	
	9	5.0	4	194	776	
CA50	10	8.0	64	VAR	VAR	
	11	8.0	40	179	7160	
	12	8.0	200	VAR	VAR	
	13	8.0	38	194	7372	

Resumo do aço

AÇO	DIAM	C.TOTAL (m)	PESO + 10% (kg)
CA50	8.0	1405.5	610
CA60	5.0	81.5	13.8
PESO TOTAL			
CA50			610
CA60			13.8

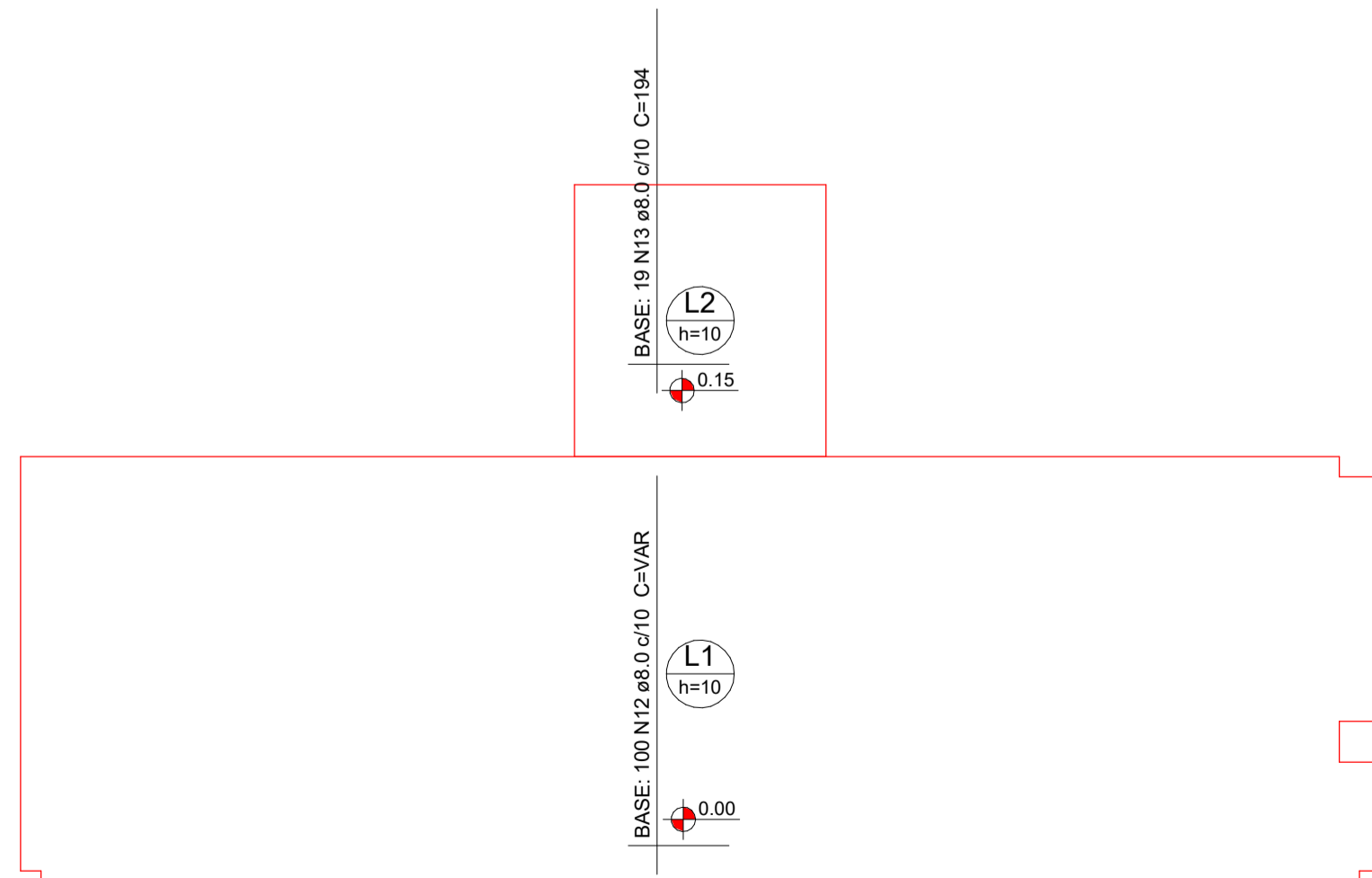
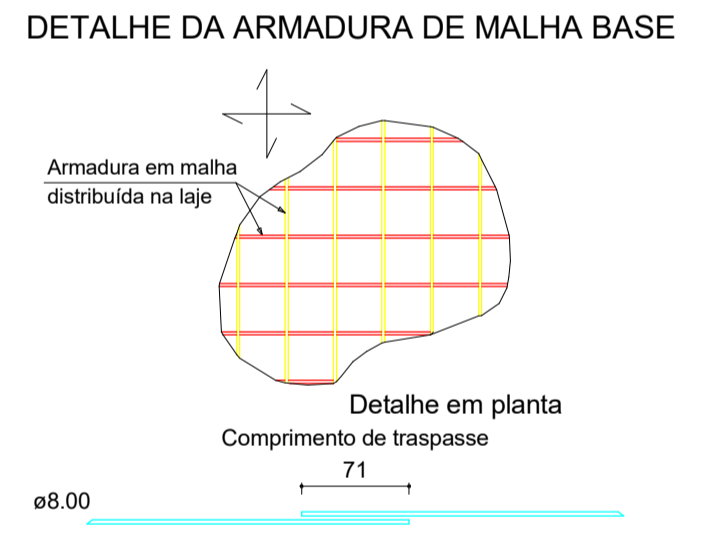
Vol. de concreto total (C-25) = 3.55 m³
 Área de forma total = 3.47 m²

3 Projeto Estrutural tabela
1 : 50



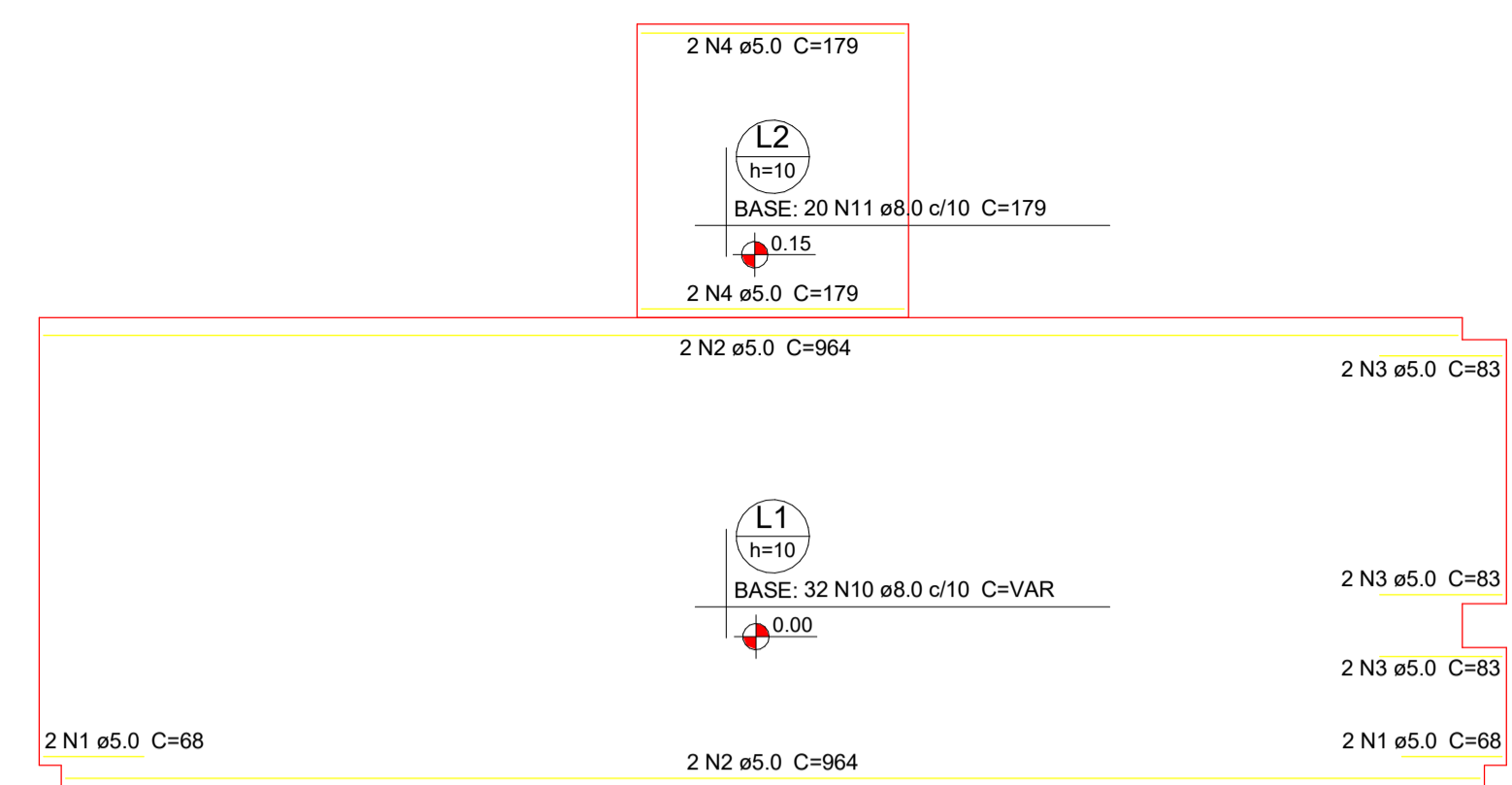
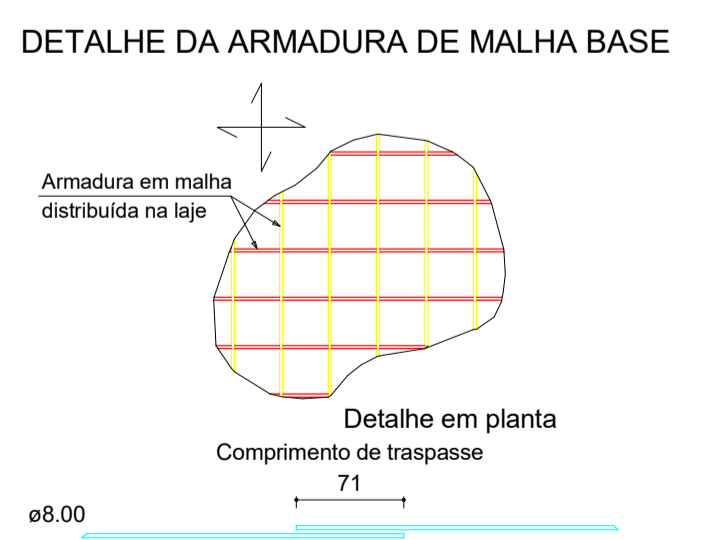
Armação superior do radier do pavimento Térreo (Eixo X)

Escala 1:50



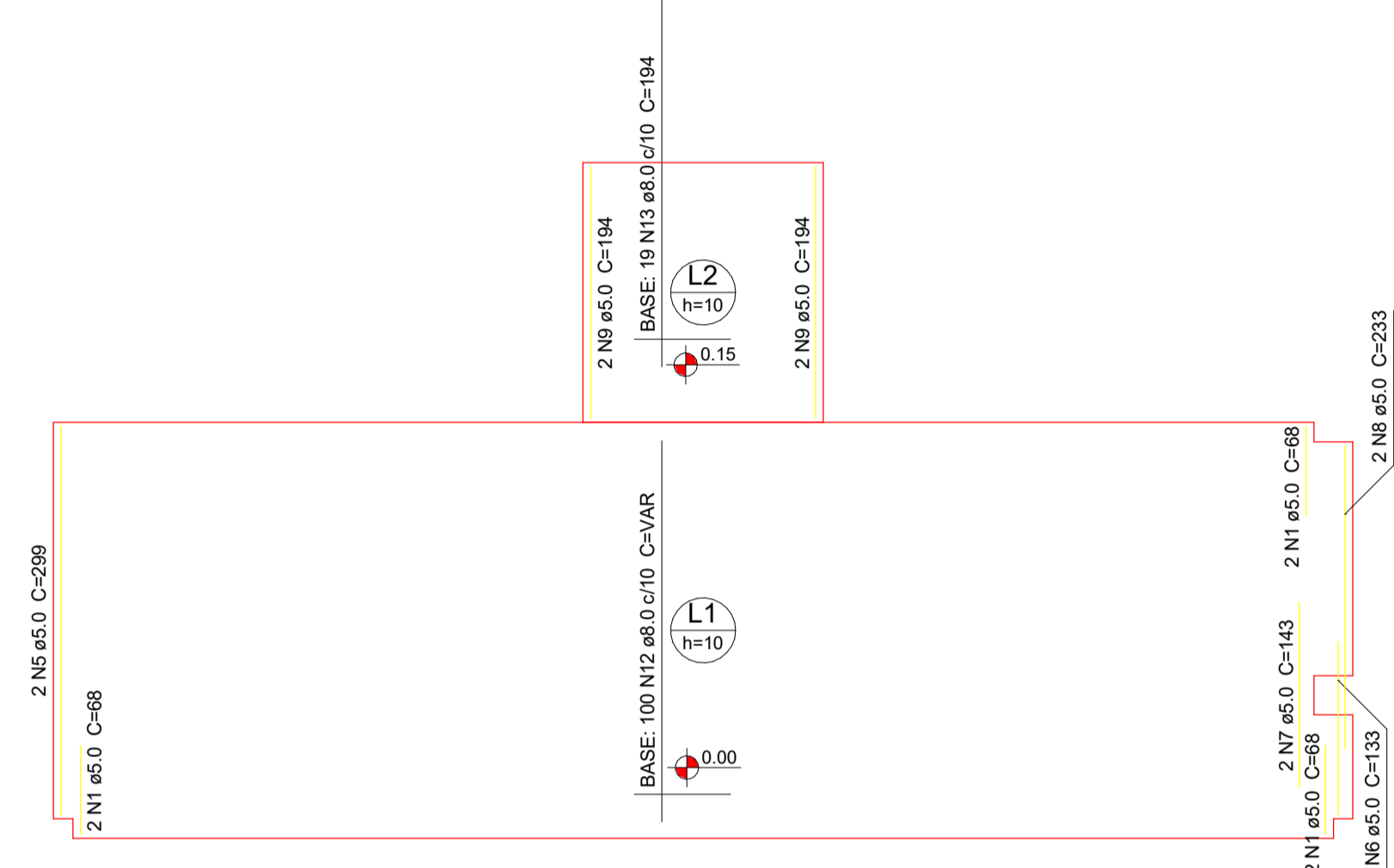
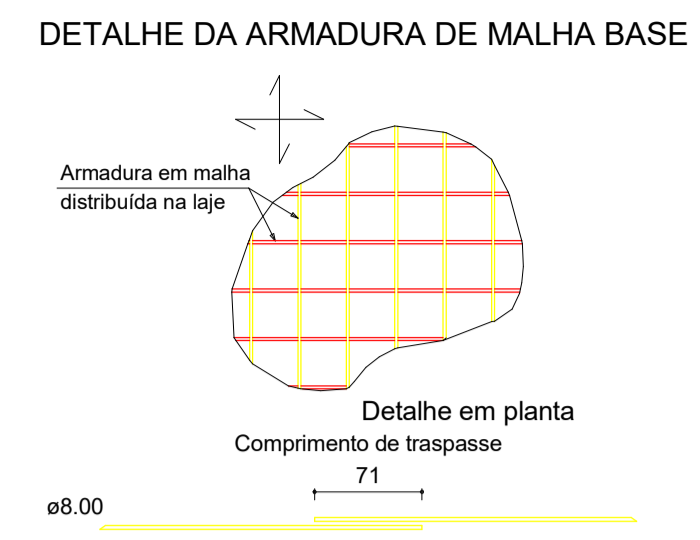
Armação superior do radier do pavimento Térreo (Eixo Y)

Escala 1:50



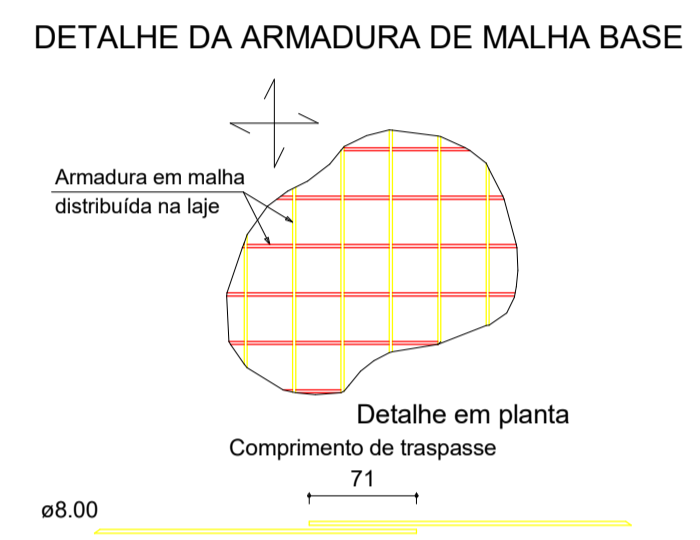
Armação inferior do radier do pavimento Térreo (Eixo X)

Escala 1:50



Armação inferior do radier do pavimento Térreo (Eixo Y)

Escala 1:50



2 Projeto Estrutural - 2
1 : 50

Ampliação Sala de Reunião UBS Centro

Projeto Estrutural Fundação

Rua Dr Faustino s/n

Responsável Técnico: JOSÉ JOÃO MORETTI DALAPRIA
 CREA/SC: 186983-1

Responsável Técnico



PREFEITURA MUNICIPAL DE BOM RETIRO

Aprovação

1 Projeto Estrutural
1 : 50

Folha 3/3

Data: 28/07/2022

Escala: Como indicado