

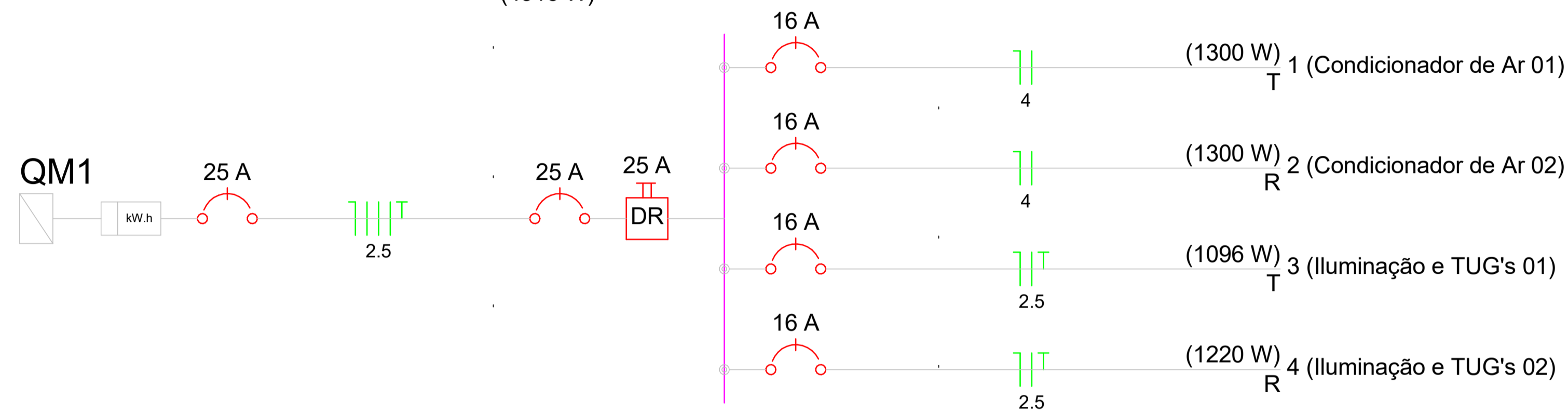
Quadro de Cargas (QD1)

Circuito	Descrição	Esquema	V (V)	Tomadas (W)			Pot. total. (VA)	Pot. total. (W)	Fases	Pot. - R (W)	Pot. - S (W)	Pot. - T (W)	Seção (mm2)	Disj (A)	Status
				24	100	1300									
1	Condicionador de Ar 01	F+N	220 V			1	1300	1300	S				4	16.0	Ok
2	Condicionador de Ar 02	F+N	220 V			1	1300	1300	T			1300	4	16.0	Ok
3	Iluminação e TUG's 01	F+N+T	220 V	4	10		1263	1096	R	1096			2.5	16.0	Ok
4	Iluminação e TUG's 02	F+N+T	220 V	5	11		1412	1220	R	1220			2.5	16.0	Ok
TOTAL				9	21	2	5274	4916	R+S+T	2316	1300	1300			

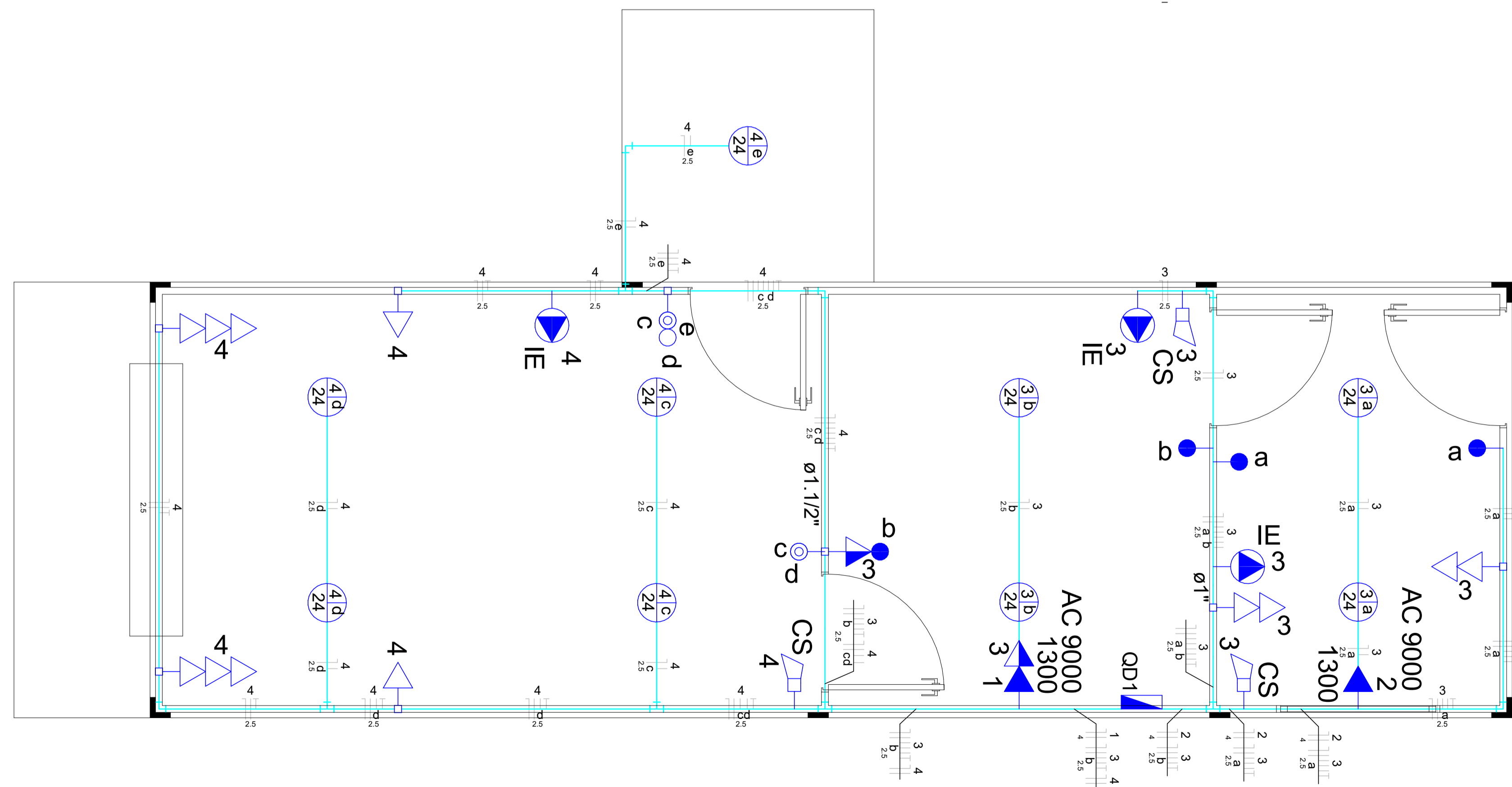
Quadro de Demanda (QD1)

Tipo de carga	Potência instalada (kVA)	Fator de demanda (%)	Demanda (kVA)
Uso específico	2.60	100	2.60
Iluminação e TUG's (Clínicas e hospitais)	2.67	40	1.07
TOTAL			3.67

QD1
(4916 W)



Legenda	
AC 9000 2 1300	Condicionador de Ar - 9000 BTU (h = 2,50m)
4	Câmera de Segurança (h = 2,50m)
CS	
4	Iluminação de Emergência (h = 2,20m)
IE	
c c	Interruptor 1 simples e 2 paralelos - 1,10m do piso
a	Interruptor paralelo 1 tecla - 1,10m do piso
c c	Interruptor paralelo 2 teclas -- 1,10m do piso
5e 24	Luminária LED - 24 W - Embutir
	Quadro de distribuição - sobrepor a 1,50m do piso
5	Tomada hexagonal - 2P+T 10 A a 0,30m do piso
4	Tomada hexagonal - 2P+T 10 A a 1,10m do piso
	Ponto p/ telefone e internet a 0,30m do piso



Ampliação Farmácia UBS Centro

Projeto Elétrico

Rua Dr Faustino s/n

Responsável Técnico: JOSÉ JOÃO MORETTI DALAPRIA
CREA/SC: 186983-1

Responsável Técnico



PREFEITURA MUNICIPAL
DE
BOM RETIRO

Aprovação

Folha
2/2

Data: 28/07/2022

Escala: Como indicado