



Estado de Santa Catarina

## Município de Bom Retiro

Lei Complementar nº. 74/18 de 10.07.18

### DECLARA COMO EXPANSÃO URBANA A ÁREA DE TERRENO QUE ESPECIFICA E DÁ OUTRAS PROVIDÊNCIAS.

Faço saber a todos os habitantes deste município que a Câmara de Vereadores aprovou, e eu, sanciono a seguinte Lei Complementar:

**Art. 1º.** Fica declarada como de expansão urbana uma área de terras medindo 384.454,28m<sup>2</sup> (trezentos e oitenta e quatro mil, quatrocentos e cinquenta e quatro, vírgula vinte e oito metros quadrados) a ser desmembrada da área maior de 2.169.731,10m<sup>2</sup>, do imóvel denominado “Fazenda Bom Retiro Empreendimentos Imobiliários e Agronegócios Ltda.”, situado neste Município e Comarca de Bom Retiro-SC, registrado no Cartório de Registro de Imóveis da Comarca de Bom Retiro-SC, sob o número 10.296, livro 02-CE, para ampliação da área urbana do Município de Bom Retiro.

**Parágrafo 1º.** O Anexo Único com o memorial descritivo e mapa da área resultante da expansão urbana fazem parte integrante desta Lei.

**Parágrafo 2º.** A área constante do *caput* deste artigo será considerada dentro das diretrizes de zoneamento ZR4.

**Art. 2º.** Define-se como finalidade única desta zona de expansão urbana o parcelamento do solo, na modalidade de condomínio, para fins residenciais.

**Art. 3º.** Os proprietários e/ou incorporadores da respectiva área, deverão apresentar o projeto de parcelamento da mesma, no prazo de 180 (cento e oitenta) dias, a contar da vigência desta Lei, sob pena de caducidade do direito de parcelamento.

**Art. 4º.** Esta Lei entra em vigor na data de sua publicação.

Prefeitura Municipal de Bom Retiro, 10 de julho de 2018.

VILMAR JOSÉ NECKEL  
Prefeito Municipal

Registrado e Publicado  
Na Data Supra

Maria Madalena Silveira  
Responsável pela Sec. Mun. Adm. e Fazenda

PUBLICADO  
Data: 10 / 07 / 18  
a 17 / 07 / 18  
Sec. Municipal de Administração e Fazenda  
Resp.: [Assinatura]

# ANEXO ÚNICO

## MEMORIAL DESCRITIVO

### DADOS DA PROPRIETÁRIA E LOCALIZAÇÃO

**Proprietária:** Fazenda Bom Retiro Empreendimentos Imobiliários e Agronegócios Ltda

**Matrícula:** 10.296 do Ofício de Registro de Imóveis de Bom Retiro/SC

**Localização:** Rodovia SC-110, Caneleira, Bom Retiro/SC

### RESUMO DAS ÁREAS

Área Registrada Matr.10.296.....2.169.731,10 m<sup>2</sup>

Área Desmembrada.....384.454,28 m<sup>2</sup>

Área Remanescente.....1.785.276,82 m<sup>2</sup>

### ÁREA DESMEMBRADA

Área: 384.454,28 m<sup>2</sup>

Perímetro: 3.185,541 m

### DESCRIÇÃO DO PERÍMETRO

Inicia-se a descrição deste perímetro no vértice **M-21**, de coordenadas **N 6.916.191,16 m.** e **E 639.431,24 m.**, situado no limite com Aldo Haberbeck de Oliveira, deste, segue com azimute de 100°36'10" e distância de 244,634 m., confrontando neste trecho com Aldo Haberbeck de Oliveira, até o vértice **M-22**, de coordenadas **N 6.916.143,38 m.** e **E 639.671,09 m.**; deste, segue com azimute de 104°49'03" e distância de 29,856 m., confrontando neste trecho com Aldo Haberbeck de Oliveira, até o vértice **M-23**, de coordenadas **N 6.916.135,42 m.** e **E 639.699,86 m.**; deste, segue com azimute de 102°36'06" e distância de 41,912 m., confrontando neste trecho com Aldo Haberbeck de Oliveira, até o vértice **M-24**, de coordenadas **N 6.916.125,80 m.** e **E 639.740,64 m.**; deste, segue com azimute de 93°49'44" e distância de 12,449 m., confrontando neste trecho com Aldo Haberbeck de Oliveira, até o vértice **M-25**, de coordenadas **N 6.916.124,83 m.** e **E 639.753,04 m.**; deste, segue com azimute de 88°34'56" e distância de 12,452 m., confrontando neste trecho com Aldo Haberbeck de Oliveira, até o vértice **M-26**, de coordenadas **N 6.916.124,99 m.** e **E 639.765,49 m.**; deste, segue



com azimute de 178°16'18" e distância de 110,669 m., confrontando neste trecho com a Rodovia SC-110, até o vértice **V-01**, de coordenadas **N 6.916.014,38** m. e **E 639.767,54** m.; deste, segue com azimute de 176°11'39" e distância de 7,004 m., confrontando neste trecho com a Rodovia SC-110, até o vértice **V-02**, de coordenadas **N 6.916.007,39** m. e **E 639.767,93** m.; deste, segue com azimute de 174°03'42" e distância de 8,730 m., confrontando neste trecho com a Rodovia SC-110, até o vértice **V-03**, de coordenadas **N 6.915.998,70** m. e **E 639.768,73** m.; deste, segue com azimute de 171°20'05" e distância de 9,623 m., confrontando neste trecho com a Rodovia SC-110, até o vértice **V-04**, de coordenadas **N 6.915.989,17** m. e **E 639.770,07** m.; deste, segue com azimute de 167°19'24" e distância de 10,098 m., confrontando neste trecho com a Rodovia SC-110, até o vértice **V-05**, de coordenadas **N 6.915.979,30** m. e **E 639.772,17** m.; deste, segue com azimute de 163°55'52" e distância de 9,291 m., confrontando neste trecho com a Rodovia SC-110, até o vértice **V-06**, de coordenadas **N 6.915.970,34** m. e **E 639.774,64** m.; deste, segue com azimute de 161°27'57" e distância de 9,125 m., confrontando neste trecho com a Rodovia SC-110, até o vértice **V-07**, de coordenadas **N 6.915.961,66** m. e **E 639.777,44** m.; deste, segue com azimute de 160°10'48" e distância de 9,196 m., confrontando neste trecho com a Rodovia SC-110, até o vértice **V-08**, de coordenadas **N 6.915.952,98** m. e **E 639.780,45** m.; deste, segue com azimute de 158°41'11" e distância de 8,658 m., confrontando neste trecho com a Rodovia SC-110, até o vértice **V-09**, de coordenadas **N 6.915.944,88** m. e **E 639.783,51** m.; deste, segue com azimute de 157°47'33" e distância de 272,883 m., confrontando neste trecho com a Rodovia SC-110, até o vértice **V-10**, de coordenadas **N 6.915.691,14** m. e **E 639.883,68** m.; deste, segue com azimute de 159°28'59" e distância de 7,495 m., confrontando neste trecho com a Rodovia SC-110, até o vértice **V-11**, de coordenadas **N 6.915.684,09** m. e **E 639.886,22** m.; deste, segue com azimute de 162°38'51" e distância de 7,064 m., confrontando neste trecho com a Rodovia SC-110, até o vértice **V-12**, de coordenadas **N 6.915.677,32** m. e **E 639.888,25** m.; deste, segue com azimute de 166°31'52" e distância de 7,281 m., confrontando neste trecho com a Rodovia SC-110, até o vértice **V-13**, de coordenadas **N 6.915.670,23** m. e **E 639.889,86** m.; deste, segue com azimute de 169°08'08" e distância de 7,399 m., confrontando neste trecho com a Rodovia SC-110, até o vértice **V-14**, de coordenadas **N 6.915.662,95** m. e **E 639.891,18** m.; deste, segue com azimute de 171°13'23" e distância de 4,486 m., confrontando neste trecho com a Rodovia SC-110, até o vértice **V-15**, de coordenadas **N 6.915.658,51** m. e **E 639.891,81** m.; deste, segue com azimute de 179°39'40" e distância de 4,700 m., confrontando neste trecho com a Rodovia SC-110, até o vértice **V-16**, de coordenadas **N 6.915.653,82** m. e **E 639.892,19** m.; deste, segue com azimute de 176°36'35" e distância de 4,164 m., confrontando neste trecho com a Rodovia SC-110, até o vértice **V-17**, de coordenadas **N 6.915.649,67** m. e **E 639.892,39** m.; deste, segue com azimute de 179°14'02" e distância de



4,126 m., confrontando neste trecho com a Rodovia SC-110, até o vértice **V-18**, de coordenadas **N 6.915.645,54 m.** e **E 639.892,40 m.**; deste, segue com azimute de 182°29'28" e distância de 6,934 m., confrontando neste trecho com a Rodovia SC-110, até o vértice **V-19**, de coordenadas **N 6.915.638,62 m.** e **E 639.892,01 m.**; deste, segue com azimute de 185°40'39" e distância de 7,735 m., confrontando neste trecho com a Rodovia SC-110, até o vértice **V-20**, de coordenadas **N 6.915.630,94 m.** e **E 639.891,16 m.**; deste, segue com azimute de 187°51'31" e distância de 8,205 m., confrontando neste trecho com a Rodovia SC-110, até o vértice **V-21**, de coordenadas **N 6.915.622,82 m.** e **E 639.889,94 m.**; deste, segue com azimute de 187°54'33" e distância de 16,505 m., confrontando neste trecho com a Rodovia SC-110, até o vértice **V-22**, de coordenadas **N 6.915.606,51 m.** e **E 639.887,48 m.**; deste, segue com azimute de 188°18'17" e distância de 246,792 m., confrontando neste trecho com a Rodovia SC-110, até o vértice **V-23**, de coordenadas **N 6.915.362,81 m.** e **E 639.849,02 m.**; deste, segue com azimute de 187°16'31" e distância de 17,071 m., confrontando neste trecho com a Rodovia SC-110, até o vértice **V-24**, de coordenadas **N 6.915.345,91 m.** e **E 639.846,66 m.**; deste, segue com azimute de 185°50'06" e distância de 17,486 m., confrontando neste trecho com a Rodovia SC-110, até o vértice **V-25**, de coordenadas **N 6.915.328,54 m.** e **E 639.844,68 m.**; deste, segue com azimute de 184°58'34" e distância de 17.985 m., confrontando neste trecho com a Rodovia SC-110, até o vértice **V-26**, de coordenadas **N 6.915.310,65 m.** e **E 639.842,92 m.**; deste, segue com azimute de 184°22'19" e distância de 16,859 m., confrontando neste trecho com a Rodovia SC-110, até o vértice **V-27**, de coordenadas **N 6.915.293,86 m.** e **E 639.841,44 m.**; deste, segue com azimute de 183°57'42" e distância de 17,035 m., confrontando neste trecho com a Rodovia SC-110, até o vértice **V-28**, de coordenadas **N 6.915.276,88 m.** e **E 639.840,06 m.**; deste, segue com azimute de 183°57'00" e distância de 9,136 m., confrontando neste trecho com a Rodovia SC-110, até o vértice **V-29**, de coordenadas **N 6.915.267,78 m.** e **E 639.839,33 m.**; deste, segue com azimute de 183°46'22" e distância de 25,311 m., confrontando neste trecho com a Rodovia SC-110, até o vértice **V-29A**, de coordenadas **N 6.915.242,59 m.** e **E 639.837,37 m.**; deste, segue com azimute de 310°47'48" e distância de 102,360 m., confrontando neste trecho com a Área Remanescente, até o vértice **P-01**, de coordenadas **N 6.915.309,47 m.** e **E 639.759,88 m.**; deste, segue com azimute de 310°47'33" e distância de 102,446 m., confrontando neste trecho com a Área Remanescente, até o vértice **P-02**, de coordenadas **N 6.915.376,40 m.** e **E 639.682,32 m.**; deste, segue com azimute de 318°38'01" e distância de 9,261 m., confrontando neste trecho com a Área Remanescente, até o vértice **P-03**, de coordenadas **N 6.915.383,35 m.** e **E 639.676,20 m.**; deste, segue com azimute de 325°15'32" e distância de 101,760 m., confrontando neste trecho com a Área Remanescente, até o vértice **P-04**, de coordenadas **N 6.915.466,97 m.** e **E 639.618,21 m.**; deste, segue com azimute de 325°15'32" e distância de 101,760 m., confrontando neste trecho com a Área



Remanescente, até o vértice **P-05**, de coordenadas **N 6.915.550,59 m.** e **E 639.560,22 m.**; deste, segue com azimute de  $325^{\circ}15'44''$  e distância de 101,768 m., confrontando neste trecho com a Área Remanescente, até o vértice **P-06**, de coordenadas **N 6.915.634,22 m.** e **E 639.502,23 m.**; deste, segue com azimute de  $325^{\circ}15'32''$  e distância de 101,760 m., confrontando neste trecho com a Área Remanescente, até o vértice **P-07**, de coordenadas **N 6.915.717,84 m.** e **E 639.444,24 m.**; deste, segue com azimute de  $325^{\circ}15'32''$  e distância de 101,760 m., confrontando neste trecho com a Área Remanescente, até o vértice **P-08**, de coordenadas **N 6.915.801,46 m.** e **E 639.386,25 m.**; deste, segue com azimute de  $329^{\circ}03'13''$  e distância de 11,298 m., confrontando neste trecho com a Área Remanescente, até o vértice **P-09**, de coordenadas **N 6.915.811,15 m.** e **E 639.380,44 m.**; deste, segue com azimute de  $336^{\circ}40'26''$  e distância de 66,724 m., confrontando neste trecho com a Área Remanescente, até o vértice **P-10**, de coordenadas **N 6.915.872,42 m.** e **E 639.354,02 m.**; deste, segue com azimute de  $341^{\circ}34'18''$  e distância de 54,031 m., confrontando neste trecho com a Área Remanescente, até o vértice **P-11**, de coordenadas **N 6.915.923,68 m.** e **E 639.336,94 m.**; deste, segue com azimute de  $246^{\circ}50'35''$  e distância de 14,444 m., confrontando neste trecho com a Área Remanescente, até o vértice **P-12**, de coordenadas **N 6.915.918,00 m.** e **E 639.323,66 m.**; deste, segue com azimute de  $202^{\circ}45'37''$  e distância de 44,614 m., confrontando neste trecho com a Área Remanescente, até o vértice **P-13**, de coordenadas **N 6.915.876,86 m.** e **E 639.306,40 m.**; deste, segue com azimute de  $239^{\circ}48'44''$  e distância de 18,614 m., confrontando neste trecho com a Área Remanescente, até o vértice **P-14**, de coordenadas **N 6.915.867,50 m.** e **E 639.290,31 m.**; deste, segue com azimute de  $285^{\circ}51'32''$  e distância de 18,224 m., confrontando neste trecho com a Área Remanescente, até o vértice **P-15**, de coordenadas **N 6.915.872,48 m.** e **E 639.272,78 m.**; deste, segue com azimute de  $319^{\circ}35'29''$  e distância de 15,812 m., confrontando neste trecho com a Área Remanescente, até o vértice **P-16**, de coordenadas **N 6.915.884,52 m.** e **E 639.262,53 m.**; deste, segue com azimute de  $336^{\circ}36'34''$  e distância de 15,668 m., confrontando neste trecho com a Área Remanescente, até o vértice **P-17**, de coordenadas **N 6.915.898,90 m.** e **E 639.256,31 m.**; deste, segue com azimute de  $238^{\circ}03'48''$  e distância de 26,560 m., confrontando neste trecho com a Área Remanescente, até o vértice **P-18**, de coordenadas **N 6.915.884,85 m.** e **E 639.233,77 m.**; deste, segue com azimute de  $185^{\circ}36'09''$  e distância de 20,588 m., confrontando neste trecho com a Área Remanescente, até o vértice **P-19**, de coordenadas **N 6.915.864,36 m.** e **E 639.231,76 m.**; deste, segue com azimute de  $167^{\circ}11'19''$  e distância de 21,782 m., confrontando neste trecho com a Área Remanescente, até o vértice **P-20**, de coordenadas **N 6.915.843,12 m.** e **E 639.236,59 m.**; deste, segue com azimute de  $201^{\circ}04'08''$  e distância de 31,378 m., confrontando neste trecho com a Área Remanescente, até o vértice **P-21**, de coordenadas **N 6.915.813,84 m.** e **E 639.225,31 m.**; deste, segue com azimute de  $253^{\circ}09'26''$  e distância de 22,537 m., confrontando neste trecho com a Área Remanescente, até o vértice **P-22**, de coordenadas



**N 6.915.807,31 m.** e **E 639.203,74 m.**; deste, segue com azimute de 318°54'36" e distância de 41,583 m., confrontando neste trecho com a Área Remanescente, até o vértice **P-23**, de coordenadas **N 6.915.838,65 m.** e **E 639.176,41 m.**; deste, segue com azimute de 2°58'21" e distância de 5,978 m., confrontando neste trecho com a Área Remanescente, até o vértice **P-24**, de coordenadas **N 6.915.844,62 m.** e **E 639.176,72 m.**; deste, segue com azimute de 349°36'46" e distância de 18,635 m., confrontando neste trecho com a Área Remanescente, até o vértice **P-25**, de coordenadas **N 6.915.862,95 m.** e **E 639.173,36 m.**; deste, segue com azimute de 350°22'36" e distância de 8,195 m., confrontando neste trecho com a Área Remanescente, até o vértice **P-26**, de coordenadas **N 6.915.871,03 m.** e **E 639.171,99 m.**; deste, segue com azimute de 349°20'20" e distância de 16,973 m., confrontando neste trecho com a Área Remanescente, até o vértice **P-27**, de coordenadas **N 6.915.887,71 m.** e **E 639.168,85 m.**; deste, segue com azimute de 351°01'39" e distância de 9,233 m., confrontando neste trecho com a Área Remanescente, até o vértice **P-28**, de coordenadas **N 6.915.896,83 m.** e **E 639.167,41 m.**; deste, segue com azimute de 357°53'54" e distância de 18,542 m., confrontando neste trecho com a Área Remanescente, até o vértice **P-29**, de coordenadas **N 6.915.915,36 m.** e **E 639.166,73 m.**; deste, segue com azimute de 4°27'41" e distância de 9,128 m., confrontando neste trecho com a Área Remanescente, até o vértice **P-30**, de coordenadas **N 6.915.924,46 m.** e **E 639.167,44 m.**; deste, segue com azimute de 351°42'20" e distância de 21,212 m., confrontando neste trecho com a Área Remanescente, até o vértice **P-31**, de coordenadas **N 6.915.945,45 m.** e **E 639.164,38 m.**; deste, segue com azimute de 341°11'56" e distância de 17,314 m., confrontando neste trecho com a Área Remanescente, até o vértice **P-32**, de coordenadas **N 6.915.961,84 m.** e **E 639.158,80 m.**; deste, segue com azimute de 327°46'05" e distância de 19,293 m., confrontando neste trecho com a Área Remanescente, até o vértice **P-33**, de coordenadas **N 6.915.978,16 m.** e **E 639.148,51 m.**; deste, segue com azimute de 317°31'01" e distância de 20,611 m., confrontando neste trecho com a Área Remanescente, até o vértice **P-34**, de coordenadas **N 6.915.993,36 m.** e **E 639.134,59 m.**; deste, segue com azimute de 324°17'23" e distância de 16,601 m., confrontando neste trecho com a Área Remanescente, até o vértice **P-35**, de coordenadas **N 6.916.006,84 m.** e **E 639.124,90 m.**; deste, segue com azimute de 340°01'01" e distância de 18,610 m., confrontando neste trecho com a Área Remanescente, até o vértice **P-36**, de coordenadas **N 6.916.024,33 m.** e **E 639.118,54 m.**; deste, segue com azimute de 349°17'03" e distância de 16,080 m., confrontando neste trecho com a Área Remanescente, até o vértice **P-37**, de coordenadas **N 6.916.040,13 m.** e **E 639.115,55 m.**; deste, segue com azimute de 350°26'57" e distância de 21,275 m., confrontando neste trecho com a Área Remanescente, até o vértice **P-38**, de coordenadas **N 6.916.061,11 m.** e **E 639.112,02 m.**; deste, segue com azimute de 337°46'45" e distância de 16,236 m., confrontando neste trecho com a Área Remanescente, até o vértice **P-39**, de coordenadas **N 6.916.076,14 m.** e **E 639.105,88 m.**; deste,



segue com azimute de 326°42'15" e distância de 15,721 m., confrontando neste trecho com a Área Remanescente, até o vértice **P-40**, de coordenadas **N 6.916.089,28 m.** e **E 639.097,25 m.**; deste, segue com azimute de 332°51'19" e distância de 15,913 m., confrontando neste trecho com a Área Remanescente, até o vértice **P-41**, de coordenadas **N 6.916.103,44 m.** e **E 639.089,99 m.**; deste, segue com azimute de 323°55'28" e distância de 19,190 m., confrontando neste trecho com a Área Remanescente, até o vértice **P-42**, de coordenadas **N 6.916.118,95 m.** e **E 639.078,69 m.**; deste, segue com azimute de 315°28'50" e distância de 16,858 m., confrontando neste trecho com a Área Remanescente, até o vértice **P-43**, de coordenadas **N 6.916.130,97 m.** e **E 639.066,87 m.**; deste, segue com azimute de 299°35'43" e distância de 19,459 m., confrontando neste trecho com a Área Remanescente, até o vértice **P-44**, de coordenadas **N 6.916.140,58 m.** e **E 639.049,95 m.**; deste, segue com azimute de 289°08'31" e distância de 14,608 m., confrontando neste trecho com a Área Remanescente, até o vértice **P-45**, de coordenadas **N 6.916.145,37 m.** e **E 639.036,15 m.**; deste, segue com azimute de 272°25'53" e distância de 9,428 m., confrontando neste trecho com a Área Remanescente, até o vértice **P-46**, de coordenadas **N 6.916.145,77 m.** e **E 639.026,73 m.**; deste, segue com azimute de 1°47'10" e distância de 29,683 m., confrontando neste trecho com Fazenda Bom Retiro Empreendimentos Imobiliários e Agronegócios Ltda, até o vértice **M-18**, de coordenadas **N 6.916.175,28 m.** e **E 639.027,99 m.**; deste, segue com azimute de 87°08'25" e distância de 205,447 m., confrontando neste trecho com Aldo Haberbeck de Oliveira, até o vértice **M-19**, de coordenadas **N 6.916.183,17 m.** e **E 639.233,23 m.**; deste, segue com azimute de 87°14'10" e distância de 97,675 m., confrontando neste trecho com Aldo Haberbeck de Oliveira, até o vértice **M-20**, de coordenadas **N 6.916.186,75 m.** e **E 639.330,81 m.**; deste, segue com azimute de 87°49'25" e distância de 100,562 m., confrontando neste trecho com Aldo Haberbeck de Oliveira, até o vértice **M-21**, de coordenadas **N 6.916.191,16 m.** e **E 639.431,24 m.**; ponto inicial da descrição deste perímetro. Todas as coordenadas aqui descritas estão geo-referenciadas ao Sistema Geodésico Brasileiro e encontram-se representadas no Sistema UTM, referenciadas ao **Meridiano Central 51WGr/EGr**, tendo como o Datum o Sirgas2000. Todos os azimutes e distâncias, áreas e perímetros foram calculados no plano de projeção UTM.

#### **ÁREA REMANESCENTE**

Área: 1.785.276,82 m<sup>2</sup>

Perímetro: 7.023,902 m

#### **DESCRIÇÃO DO PERÍMETRO**

Inicia-se a descrição deste perímetro no vértice **P-46**, de coordenadas **N 6.916.145,77 m.** e **E 639.026,73 m.**, situado no limite com a Área



Desmembrada, deste, segue com azimute de  $92^{\circ}25'53''$  e distância de 9,428 m., confrontando neste trecho com a Área Desmembrada, até o vértice **P-45**, de coordenadas **N 6.916.145,37 m.** e **E 639.036,15 m.**; deste, segue com azimute de  $109^{\circ}08'31''$  e distância de 14,608 m., confrontando neste trecho com a Área Desmembrada, até o vértice **P-44**, de coordenadas **N 6.916.140,58 m.** e **E 639.049,95 m.**; deste, segue com azimute de  $119^{\circ}35'43''$  e distância de 19,459 m., confrontando neste trecho com a Área Desmembrada, até o vértice **P-43**, de coordenadas **N 6.916.130,97 m.** e **E 639.066,87 m.**; deste, segue com azimute de  $135^{\circ}28'50''$  e distância de 16,858 m., confrontando neste trecho com a Área Desmembrada, até o vértice **P-42**, de coordenadas **N 6.916.118,95 m.** e **E 639.078,69 m.**; deste, segue com azimute de  $143^{\circ}55'28''$  e distância de 19,190 m., confrontando neste trecho com a Área Desmembrada, até o vértice **P-41**, de coordenadas **N 6.916.103,44 m.** e **E 639.089,99 m.**; deste, segue com azimute de  $152^{\circ}51'19''$  e distância de 15,931 m., confrontando neste trecho com a Área Desmembrada, até o vértice **P-40**, de coordenadas **N 6.916.089,28 m.** e **E 639.097,25 m.**; deste, segue com azimute de  $146^{\circ}42'15''$  e distância de 15,721 m., confrontando neste trecho com a Área Desmembrada, até o vértice **P-39**, de coordenadas **N 6.916.076,14 m.** e **E 639.105,88 m.**; deste, segue com azimute de  $157^{\circ}46'45''$  e distância de 16,236 m., confrontando neste trecho com a Área Desmembrada, até o vértice **P-38**, de coordenadas **N 6.916.061,11 m.** e **E 639.112,02 m.**; deste, segue com azimute de  $170^{\circ}26'57''$  e distância de 21,275 m., confrontando neste trecho com a Área Desmembrada, até o vértice **P-37**, de coordenadas **N 6.916.040,13 m.** e **E 639.115,55 m.**; deste, segue com azimute de  $169^{\circ}17'03''$  e distância de 16,080 m., confrontando neste trecho com a Área Desmembrada, até o vértice **P-36**, de coordenadas **N 6.916.024,33 m.** e **E 639.118,54 m.**; deste, segue com azimute de  $160^{\circ}01'01''$  e distância de 18,610 m., confrontando neste trecho com a Área Desmembrada, até o vértice **P-35**, de coordenadas **N 6.916.006,84 m.** e **E 639.124,90 m.**; deste, segue com azimute de  $144^{\circ}17'23''$  e distância de 16,601 m., confrontando neste trecho com a Área Desmembrada, até o vértice **P-34**, de coordenadas **N 6.915.993,36 m.** e **E 639.134,59 m.**; deste, segue com azimute de  $137^{\circ}31'01''$  e distância de 20,611 m., confrontando neste trecho com a Área Desmembrada, até o vértice **P-33**, de coordenadas **N 6.915.978,16 m.** e **E 639.148,51 m.**; deste, segue com azimute de  $147^{\circ}46'05''$  e distância de 19,293 m., confrontando neste trecho com a Área Desmembrada, até o vértice **P-32**, de coordenadas **N 6.915.961,84 m.** e **E 639.158,80 m.**; deste, segue com azimute de  $161^{\circ}11'56''$  e distância de 17,314 m., confrontando neste trecho com a Área Desmembrada, até o vértice **P-31**, de coordenadas **N 6.915.945,45 m.** e **E 639.164,38 m.**; deste, segue com azimute de  $171^{\circ}42'20''$  e distância de 21,212 m., confrontando neste trecho com a Área Desmembrada, até o vértice **P-30**, de coordenadas **N 6.915.924,46 m.** e **E 639.167,44 m.**; deste, segue com azimute de  $184^{\circ}27'41''$  e distância de 9,128 m., confrontando neste trecho com a Área Desmembrada, até o vértice **P-29**, de coordenadas **N 6.915.915,36 m.** e **E 639.166,73 m.**; deste, segue com azimute de





177°53'54" e distância de 18,542 m., confrontando neste trecho com a Área Desmembrada, até o vértice **P-28**, de coordenadas **N 6.915.896,83 m.** e **E 639.167,41 m.**; deste, segue com azimute de 171°01'39" e distância de 9,233 m., confrontando neste trecho com a Área Desmembrada, até o vértice **P-27**, de coordenadas **N 6.915.887,71 m.** e **E 639.168,85 m.**; deste, segue com azimute de 169°20'20" e distância de 16,973 m., confrontando neste trecho com a Área Desmembrada, até o vértice **P-26**, de coordenadas **N 6.915.871,03 m.** e **E 639.171,99 m.**; deste, segue com azimute de 170°22'36" e distância de 8,195 m., confrontando neste trecho com a Área Desmembrada, até o vértice **P-25**, de coordenadas **N 6.915.862,95 m.** e **E 639.173,36 m.**; deste, segue com azimute de 169°36'46" e distância de 18,635 m., confrontando neste trecho com a Área Desmembrada, até o vértice **P-24**, de coordenadas **N 6.915.844,62 m.** e **E 639.176,72 m.**; deste, segue com azimute de 182°58'21" e distância de 5,978 m., confrontando neste trecho com a Área Desmembrada, até o vértice **P-23**, de coordenadas **N 6.915.838,65 m.** e **E 639.176,41 m.**; deste, segue com azimute de 138°54'36" e distância de 41,583 m., confrontando neste trecho com a Área Desmembrada, até o vértice **P-22**, de coordenadas **N 6.915.807,31 m.** e **E 639.203,74 m.**; deste, segue com azimute de 73°09'26" e distância de 22,537 m., confrontando neste trecho com a Área Desmembrada, até o vértice **P-21**, de coordenadas **N 6.915.813,84 m.** e **E 639.225,31 m.**; deste, segue com azimute de 21°04'08" e distância de 31,378 m., confrontando neste trecho com a Área Desmembrada, até o vértice **P-20**, de coordenadas **N 6.915.843,12 m.** e **E 639.236,59 m.**; deste, segue com azimute de 347°11'19" e distância de 21,782 m., confrontando neste trecho com a Área Desmembrada, até o vértice **P-19**, de coordenadas **N 6.915.864,36 m.** e **E 639.231,76 m.**; deste, segue com azimute de 5°36'09" e distância de 20,588 m., confrontando neste trecho com a Área Desmembrada, até o vértice **P-18**, de coordenadas **N 6.915.884,85 m.** e **E 639.233,77 m.**; deste, segue com azimute de 58°03'48" e distância de 26,560 m., confrontando neste trecho com a Área Desmembrada, até o vértice **P-17**, de coordenadas **N 6.915.898,90 m.** e **E 639.256,31 m.**; deste, segue com azimute de 156°36'34" e distância de 15,668 m., confrontando neste trecho com a Área Desmembrada, até o vértice **P-16**, de coordenadas **N 6.915.884,52 m.** e **E 639.262,53 m.**; deste, segue com azimute de 139°35'29" e distância de 15,812 m., confrontando neste trecho com a Área Desmembrada, até o vértice **P-15**, de coordenadas **N 6.915.872,48 m.** e **E 639.272,78 m.**; deste, segue com azimute de 105°51'32" e distância de 18,224 m., confrontando neste trecho com a Área Desmembrada, até o vértice **P-14**, de coordenadas **N 6.915.867,50 m.** e **E 639.290,31 m.**; deste, segue com azimute de 59°48'44" e distância de 18,614 m., confrontando neste trecho com a Área Desmembrada, até o vértice **P-13**, de coordenadas **N 6.915.876,86 m.** e **E 639.306,40 m.**; deste, segue com azimute de 22°45'37" e distância de 44,614 m., confrontando neste trecho com a Área Desmembrada, até o vértice **P-12**, de coordenadas **N 6.915.918,00 m.** e **E 639.323,66 m.**; deste, segue com azimute de 66°50'35" e distância de 14,444 m., confrontando



neste trecho com a Área Desmembrada, até o vértice **P-11**, de coordenadas **N 6.915.923,68 m.** e **E 639.336,94 m.**; deste, segue com azimute de  $161^{\circ}34'18''$  e distância de 54,031 m., confrontando neste trecho com a Área Desmembrada, até o vértice **P-10**, de coordenadas **N 6.915.872,42 m.** e **E 639.354,02 m.**; deste, segue com azimute de  $156^{\circ}40'26''$  e distância de 66,724 m., confrontando neste trecho com a Área Desmembrada, até o vértice **P-09**, de coordenadas **N 6.915.811,15 m.** e **E 639.380,44 m.**; deste, segue com azimute de  $149^{\circ}03'13''$  e distância de 11,298 m., confrontando neste trecho com a Área Desmembrada, até o vértice **P-08**, de coordenadas **N 6.915.801,46 m.** e **E 639.386,25 m.**; deste, segue com azimute de  $145^{\circ}15'32''$  e distância de 101,760 m., confrontando neste trecho com a Área Desmembrada, até o vértice **P-07**, de coordenadas **N 6.915.717,84 m.** e **E 639.444,24 m.**; deste, segue com azimute de  $145^{\circ}15'32''$  e distância de 101,760 m., confrontando neste trecho com a Área Desmembrada, até o vértice **P-06**, de coordenadas **N 6.915.634,22 m.** e **E 639.502,23 m.**; deste, segue com azimute de  $145^{\circ}15'44''$  e distância de 101,768 m., confrontando neste trecho com a Área Desmembrada, até o vértice **P-05**, de coordenadas **N 6.915.550,59 m.** e **E 639.560,22 m.**; deste, segue com azimute de  $145^{\circ}15'32''$  e distância de 101,760 m., confrontando neste trecho com a Área Desmembrada, até o vértice **P-04**, de coordenadas **N 6.915.466,97 m.** e **E 639.618,21 m.**; deste, segue com azimute de  $145^{\circ}15'32''$  e distância de 101,760 m., confrontando neste trecho com a Área Desmembrada, até o vértice **P-03**, de coordenadas **N 6.915.383,35 m.** e **E 639.676,20 m.**; deste, segue com azimute de  $138^{\circ}38'01''$  e distância de 9,261 m., confrontando neste trecho com a Área Desmembrada, até o vértice **P-02**, de coordenadas **N 6.915.376,40 m.** e **E 639.682,32 m.**; deste, segue com azimute de  $130^{\circ}47'33''$  e distância de 102,446 m., confrontando neste trecho com a Área Desmembrada, até o vértice **P-01**, de coordenadas **N 6.915.309,47 m.** e **E 639.759,88 m.**; deste, segue com azimute de  $130^{\circ}47'48''$  e distância de 102,360 m., confrontando neste trecho com a Área Desmembrada, até o vértice **V-29A**, de coordenadas **N 6.915.242,59 m.** e **E 639.837,37 m.**; deste, segue com azimute de  $183^{\circ}46'22''$  e distância de 245,341 m., confrontando neste trecho com a Rodovia SC-110, até o vértice **V-30**, de coordenadas **N 6.914.998,02 m.** e **E 639.818,40 m.**; deste, segue com azimute de  $185^{\circ}47'19''$  e distância de 7,861 m., confrontando neste trecho com a Rodovia SC-110, até o vértice **V-31**, de coordenadas **N 6.914.990,21 m.** e **E 639.817,51 m.**; deste, segue com azimute de  $187^{\circ}19'06''$  e distância de 8,381 m., confrontando neste trecho com a Rodovia SC-110, até o vértice **V-32**, de coordenadas **N 6.914.981,92 m.** e **E 639.816,35 m.**; deste, segue com azimute de  $189^{\circ}05'39''$  e distância de 8,480 m., confrontando neste trecho com a Rodovia SC-110, até o vértice **V-33**, de coordenadas **N 6.914.973,56 m.** e **E 639.814,91 m.**; deste, segue com azimute de  $191^{\circ}37'49''$  e distância de 7,733 m., confrontando neste trecho com a Rodovia SC-110, até o vértice **V-34**, de coordenadas **N 6.914.966,01 m.** e **E 639.813,27 m.**; deste, segue com azimute de  $193^{\circ}36'15''$  e distância de 7,792 m., confrontando neste trecho com a Rodovia SC-110, até o vértice **V-**



A handwritten signature in blue ink, consisting of a stylized, cursive script.

**35**, de coordenadas **N 6.914.958,46 m.** e **E 639.811,35 m.**; deste, segue com azimute de **195°54'42"** e distância de **7,684 m.**, confrontando neste trecho com a Rodovia SC-110, até o vértice **V-36**, de coordenadas **N 6.914.951,10 m.** e **E 639.809,16 m.**; deste, segue com azimute de **198°03'05"** e distância de **7,771 m.**, confrontando neste trecho com a Rodovia SC-110, até o vértice **V-37**, de coordenadas **N 6.914.943,74 m.** e **E 639.806,66 m.**; deste, segue com azimute de **200°18'36"** e distância de **7,879 m.**, confrontando neste trecho com a Rodovia SC-110, até o vértice **V-38**, de coordenadas **N 6.914.936,39 m.** e **E 639.803,84 m.**; deste, segue com azimute de **202°16'27"** e distância de **8,517 m.**, confrontando neste trecho com a Rodovia SC-110, até o vértice **V-39**, de coordenadas **N 6.914.928,54 m.** e **E 639.800,52 m.**; deste, segue com azimute de **203°16'37"** e distância de **8,446 m.**, confrontando neste trecho com a Rodovia SC-110, até o vértice **V-40**, de coordenadas **N 6.914.920,83 m.** e **E 639.797,10 m.**; deste, segue com azimute de **205°13'03"** e distância de **7,963 m.**, confrontando neste trecho com a Rodovia SC-110, até o vértice **V-41**, de coordenadas **N 6.914.913,67 m.** e **E 639.793,62 m.**; deste, segue com azimute de **207°02'18"** e distância de **8,364 m.**, confrontando neste trecho com a Rodovia SC-110, até o vértice **V-42**, de coordenadas **N 6.914.906,26 m.** e **E 639.789,74 m.**; deste, segue com azimute de **209°31'53"** e distância de **7,714 m.**, confrontando neste trecho com a Rodovia SC-110, até o vértice **V-43**, de coordenadas **N 6.914.899,60 m.** e **E 639.785,86 m.**; deste, segue com azimute de **211°36'38"** e distância de **7,880 m.**, confrontando neste trecho com a Rodovia SC-110, até o vértice **V-44**, de coordenadas **N 6.914.892,94 m.** e **E 639.781,65 m.**; deste, segue com azimute de **213°59'02"** e distância de **7,537 m.**, confrontando neste trecho com a Rodovia SC-110, até o vértice **V-45**, de coordenadas **N 6.914.886,74 m.** e **E 639.777,37 m.**; deste, segue com azimute de **215°22'22"** e distância de **8,081 m.**, confrontando neste trecho com a Rodovia SC-110, até o vértice **V-46**, de coordenadas **N 6.914.880,21 m.** e **E 639.772,61 m.**; deste, segue com azimute de **216°29'41"** e distância de **7,314 m.**, confrontando neste trecho com a Rodovia SC-110, até o vértice **V-47**, de coordenadas **N 6.914.874,38 m.** e **E 639.768,20 m.**; deste, segue com azimute de **217°09'16"** e distância de **7,881 m.**, confrontando neste trecho com a Rodovia SC-110, até o vértice **V-48**, de coordenadas **N 6.914.868,15 m.** e **E 639.763,37 m.**; deste, segue com azimute de **217°38'38"** e distância de **79,280 m.**, confrontando neste trecho com a Rodovia SC-110, até o vértice **V-49**, de coordenadas **N 6.914.805,96 m.** e **E 639.714,24 m.**; deste, segue com azimute de **215°04'23"** e distância de **16,825 m.**, confrontando neste trecho com a Rodovia SC-110, até o vértice **V-50**, de coordenadas **N 6.914.792,29 m.** e **E 639.704,40 m.**; deste, segue com azimute de **210°22'21"** e distância de **10,064 m.**, confrontando neste trecho com a Rodovia SC-110, até o vértice **V-51**, de coordenadas **N 6.914.783,67 m.** e **E 639.699,21 m.**; deste, segue com azimute de **203°05'07"** e distância de **10,742 m.**, confrontando neste trecho com a Rodovia SC-110, até o vértice **V-52**, de coordenadas **N 6.914.773,84 m.** e **E**



**639.694,89** m.; deste, segue com azimute de  $194^{\circ}38'49''$  e distância de 11,361 m., confrontando neste trecho com a Rodovia SC-110, até o vértice **V-53**, de coordenadas **N 6.914.762,88** m. e **E 639.691,89** m.; deste, segue com azimute de  $187^{\circ}34'36''$  e distância de 10,994 m., confrontando neste trecho com a Rodovia SC-110, até o vértice **V-54**, de coordenadas **N 6.914.752,01** m. e **E 639.690,31** m.; deste, segue com azimute de  $180^{\circ}26'56''$  e distância de 10,561 m., confrontando neste trecho com a Rodovia SC-110, até o vértice **V-55**, de coordenadas **N 6.914.741,45** m. e **E 639.690,11** m.; deste, segue com azimute de  $175^{\circ}22'09''$  e distância de 10,503 m., confrontando neste trecho com a Rodovia SC-110, até o vértice **V-56**, de coordenadas **N 6.914.730,98** m. e **E 639.690,83** m.; deste, segue com azimute de  $172^{\circ}33'59''$  e distância de 188,185 m., confrontando neste trecho com a Rodovia SC-110, até o vértice **M-27**, de coordenadas **N 6.914.544,16** m. e **E 639.713,01** m.; deste, segue com azimute de  $211^{\circ}36'31''$  e distância de 80,797 m., confrontando neste trecho com Departamento Estadual de Infra Estrutura - DEINFRA, até o vértice **M-28**, de coordenadas **N 6.914.475,87** m. e **E 639.669,88** m.; deste, segue com azimute de  $201^{\circ}18'52''$  e distância de 28,223 m., confrontando neste trecho com Departamento Estadual de Infra Estrutura - DEINFRA, até o vértice **M-29**, de coordenadas **N 6.914.449,71** m. e **E 639.659,32** m.; deste, segue com azimute de  $175^{\circ}22'19''$  e distância de 83,399 m., confrontando neste trecho com Departamento Estadual de Infra Estrutura - DEINFRA, até o vértice **M-30**, de coordenadas **N 6.914.366,54** m. e **E 639.665,09** m.; deste, segue com azimute de  $177^{\circ}51'36''$  e distância de 101,826 m., confrontando neste trecho com Departamento Estadual de Infra Estrutura - DEINFRA, até o vértice **M-31**, de coordenadas **N 6.914.264,78** m. e **E 639.667,71** m.; deste, segue com azimute de  $185^{\circ}13'43''$  e distância de 35,121 m., confrontando neste trecho com Departamento Estadual de Infra Estrutura - DEINFRA, até o vértice **M-32**, de coordenadas **N 6.914.229,85** m. e **E 639.664,11** m.; deste, segue com azimute de  $185^{\circ}09'17''$  e distância de 70,019 m., confrontando neste trecho com Departamento Estadual de Infra Estrutura - DEINFRA, até o vértice **M-33**, de coordenadas **N 6.914.160,22** m. e **E 639.657,01** m.; deste, segue com azimute de  $187^{\circ}40'03''$  e distância de 10,252 m., confrontando neste trecho com Departamento Estadual de Infra Estrutura - DEINFRA, até o vértice **M-34**, de coordenadas **N 6.914.150,08** m. e **E 639.655,52** m.; deste, segue com azimute de  $209^{\circ}05'03''$  e distância de 17,615 m., confrontando neste trecho com Departamento Estadual de Infra Estrutura - DEINFRA, até o vértice **M-35**, de coordenadas **N 6.914.134,79** m. e **E 639.646,79** m.; deste, segue com azimute de  $175^{\circ}55'51''$  e distância de 84,047 m., confrontando neste trecho com Departamento Estadual de Infra Estrutura - DEINFRA, até o vértice **M-36**, de coordenadas **N 6.914.050,92** m. e **E 639.651,78** m.; deste, segue com azimute de  $180^{\circ}56'22''$  e distância de 100,137 m., confrontando neste trecho com Departamento Estadual de Infra Estrutura - DEINFRA, até o vértice **M-37**, de coordenadas **N 6.913.950,86** m. e **E 639.648,98** m.; deste, segue com azimute de  $188^{\circ}46'31''$  e distância de 32,275 m., confrontando



neste trecho com Departamento Estadual de Infra Estrutura - DEINFRA, até o vértice **M-38**, de coordenadas **N 6.913.919,03 m.** e **E 639.643,69 m.**; deste, segue com azimute de  $192^{\circ}41'42''$  e distância de 93,479 m., confrontando neste trecho com Departamento Estadual de Infra Estrutura - DEINFRA, até o vértice **M-39**, de coordenadas **N 6.913.828,11 m.** e **E 639.622,09 m.**; deste, segue com azimute de  $193^{\circ}03'06''$  e distância de 48,451 m., confrontando neste trecho com Departamento Estadual de Infra Estrutura - DEINFRA, até o vértice **M-40**, de coordenadas **N 6.913.781,06 m.** e **E 639.610,61 m.**; deste, segue com azimute de  $170^{\circ}01'56''$  e distância de 17,067 m., confrontando neste trecho com Departamento Estadual de Infra Estrutura - DEINFRA, até o vértice **M-41**, de coordenadas **N 6.913.764,22 m.** e **E 639.613,37 m.**; deste, segue com azimute de  $229^{\circ}57'09''$  e distância de 22,012 m., confrontando neste trecho com Departamento Estadual de Infra Estrutura - DEINFRA, até o vértice **M-42**, de coordenadas **N 6.913.750,26 m.** e **E 639.596,36 m.**; deste, segue com azimute de  $203^{\circ}36'10''$  e distância de 30,744 m., confrontando neste trecho com Departamento Estadual de Infra Estrutura - DEINFRA, até o vértice **M-43**, de coordenadas **N 6.913.722,24 m.** e **E 639.583,73 m.**; deste, segue com azimute de  $204^{\circ}49'26''$  e distância de 61,637 m., confrontando neste trecho com Departamento Estadual de Infra Estrutura - DEINFRA, até o vértice **M-44**, de coordenadas **N 6.913.666,62 m.** e **E 639.557,22 m.**; deste, segue com azimute de  $231^{\circ}22'12''$  e distância de 106,132 m., confrontando neste trecho com Departamento Estadual de Infra Estrutura - DEINFRA, até o vértice **M-45**, de coordenadas **N 6.913.601,35 m.** e **E 639.473,57 m.**; deste, segue com azimute de  $215^{\circ}15'01''$  e distância de 47,917 m., confrontando neste trecho com Departamento Estadual de Infra Estrutura - DEINFRA, até o vértice **M-46**, de coordenadas **N 6.913.562,55 m.** e **E 639.445,48 m.**; deste, segue com azimute de  $178^{\circ}04'05''$  e distância de 53,572 m., confrontando neste trecho com Departamento Estadual de Infra Estrutura - DEINFRA, até o vértice **M-47**, de coordenadas **N 6.913.509,01 m.** e **E 639.446,66 m.**; deste, segue com azimute de  $167^{\circ}05'01''$  e distância de 74,768 m., confrontando neste trecho com Departamento Estadual de Infra Estrutura - DEINFRA, até o vértice **M-48**, de coordenadas **N 6.913.435,97 m.** e **E 639.462,52 m.**; deste, segue com azimute de  $194^{\circ}01'20''$  e distância de 34,431 m., confrontando neste trecho com Departamento Estadual de Infra Estrutura - DEINFRA, até o vértice **M-49**, de coordenadas **N 6.913.402,68 m.** e **E 639.453,80 m.**; deste, segue com azimute de  $195^{\circ}34'38''$  e distância de 20,168 m., confrontando neste trecho com Departamento Estadual de Infra Estrutura - DEINFRA, até o vértice **M-50**, de coordenadas **N 6.913.383,32 m.** e **E 639.448,16 m.**; deste, segue com azimute de  $155^{\circ}25'05''$  e distância de 39,714 m., confrontando neste trecho com Departamento Estadual de Infra Estrutura - DEINFRA, até o vértice **M-51**, de coordenadas **N 6.913.347,03 m.** e **E 639.464,26 m.**; deste, segue com azimute de  $270^{\circ}11'16''$  e distância de 84,495 m., confrontando neste trecho com Departamento Estadual de Infra Estrutura - DEINFRA, até o vértice **M-52**, de coordenadas **N 6.913.348,29 m.** e **E 639.379,80 m.**;



deste, segue com azimute de 212°38'10" e distância de 194,359 m., confrontando neste trecho com Departamento Estadual de Infra Estrutura - DEINFRA, até o vértice **M-53**, de coordenadas **N 6.913.185,89 m.** e **E 639.273,13 m.**; deste, segue com azimute de 277°32'54" e distância de 88,131 m., confrontando neste trecho com Rômulo Haberbeck de Oliveira, até o vértice **M-54**, de coordenadas **N 6.913.198,47 m.** e **E 639.185,94 m.**; deste, segue com azimute de 293°02'35" e distância de 188,935 m., confrontando neste trecho com Rômulo Haberbeck de Oliveira, até o vértice **M-55**, de coordenadas **N 6.913.274,40 m.** e **E 639.013,00 m.**; deste, segue com azimute de 300°52'40" e distância de 85,670 m., confrontando neste trecho com Rômulo Haberbeck de Oliveira, até o vértice **M-56**, de coordenadas **N 6.913.319,20 m.** e **E 638.940,02 m.**; deste, segue com azimute de 331°42'22" e distância de 81,890 m., confrontando neste trecho com Rômulo Haberbeck de Oliveira, até o vértice **M-57**, de coordenadas **N 6.913.391,72 m.** e **E 638.902,05 m.**; deste, segue com azimute de 2°00'18" e distância de 1.838,398 m., confrontando neste trecho com Fazenda Bom Retiro Empreendimentos Imobiliários e Agronegócios Ltda, até o vértice **M-77**, de coordenadas **N 6.915.227,52 m.** e **E 638.987,50 m.**; deste, segue com azimute de 1°47'22" e distância de 919,235 m., confrontando neste trecho com Fazenda Bom Retiro Empreendimentos Imobiliários e Agronegócios Ltda, até o vértice **P-46**, de coordenadas **N 6.916.145,77 m.** e **E 639.026,73 m.**; ponto inicial da descrição deste perímetro. Todas as coordenadas aqui descritas estão geo-referenciadas ao Sistema Geodésico Brasileiro e encontram-se representadas no Sistema UTM, referenciadas ao **Meridiano Central 51WGr/EGr**, tendo como o Datum o Sirgas2000. Todos os azimutes e distâncias, áreas e perímetros foram calculados no plano de projeção UTM.

Bom Retiro, 21 de Junho de 2018

**SOLIVAN SERAFIM**

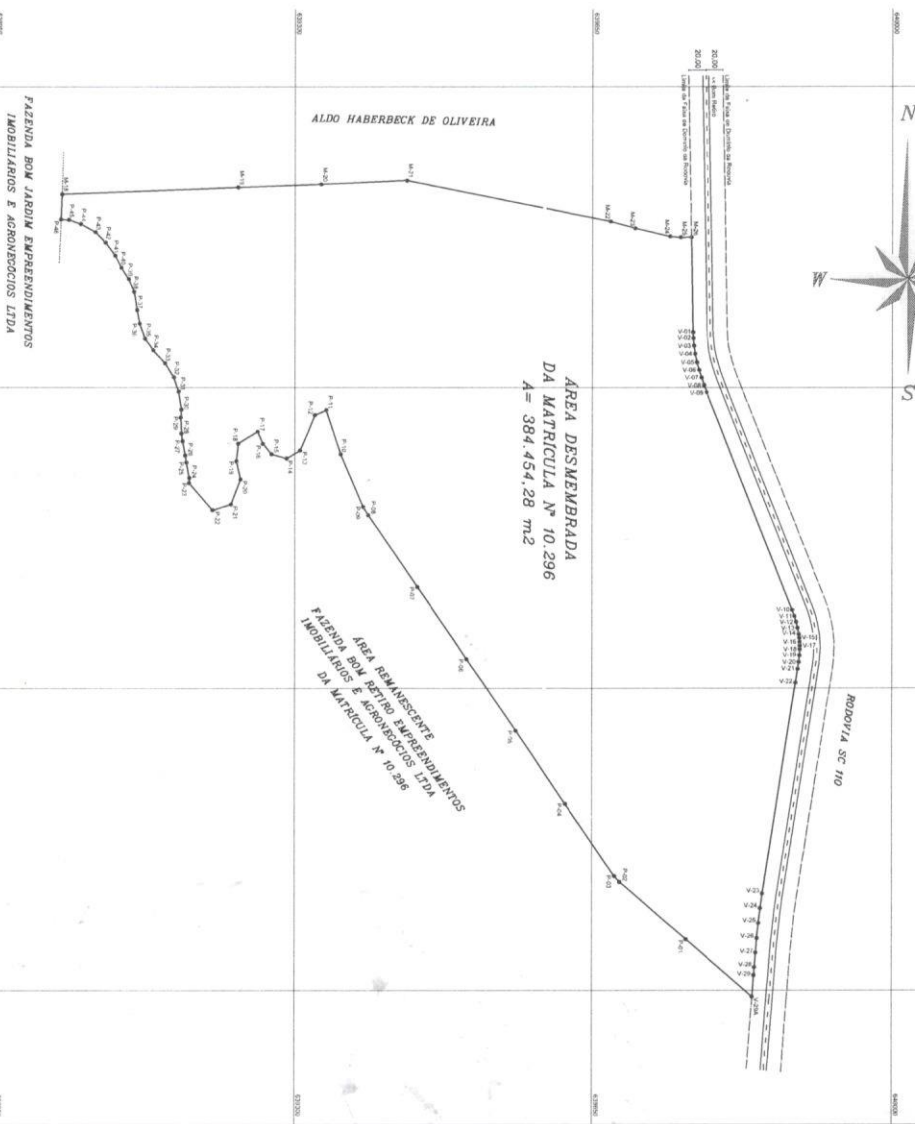
Eng. Agrim. CREA 45.440-6

RECONHECIMENTO  
RECONHEÇO e dou fé por VERDADEIRO as firma(s) de:  
**SOLIVAN SERAFIM**  
.....  
.....  
Em test\* ..... da verdade. Criciúma, 28 de Junho de 2018  
ANI KARIN NUNES - ESCRIVENTE  
Emol: R\$3,15 + ISS: 0,15 - Selos(s): R\$1,90 = R\$ 5,20 - AKN  
Selo Digital de Fiscalização NORMAL nº FDF9S068-IMCG  
Confira os dados do ato em selo.tjcc.jus.br



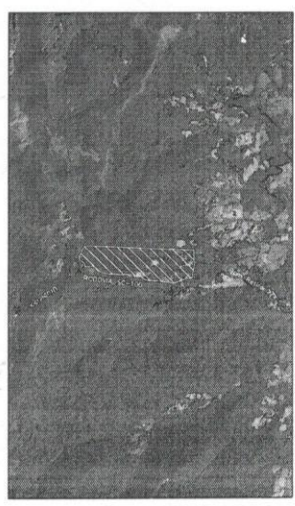
ÁREA DESMEMBRADA

LOCAL	VALORES	ÁREA (m²)	PERÍMETRO (m)	COORDENADAS (UTM)
W4000	1000	1000	1000	1000
W4001	1000	1000	1000	1000
W4002	1000	1000	1000	1000
W4003	1000	1000	1000	1000
W4004	1000	1000	1000	1000
W4005	1000	1000	1000	1000
W4006	1000	1000	1000	1000
W4007	1000	1000	1000	1000
W4008	1000	1000	1000	1000
W4009	1000	1000	1000	1000
W4010	1000	1000	1000	1000
W4011	1000	1000	1000	1000
W4012	1000	1000	1000	1000
W4013	1000	1000	1000	1000
W4014	1000	1000	1000	1000
W4015	1000	1000	1000	1000
W4016	1000	1000	1000	1000
W4017	1000	1000	1000	1000
W4018	1000	1000	1000	1000
W4019	1000	1000	1000	1000
W4020	1000	1000	1000	1000
W4021	1000	1000	1000	1000
W4022	1000	1000	1000	1000
W4023	1000	1000	1000	1000
W4024	1000	1000	1000	1000
W4025	1000	1000	1000	1000
W4026	1000	1000	1000	1000
W4027	1000	1000	1000	1000
W4028	1000	1000	1000	1000
W4029	1000	1000	1000	1000
W4030	1000	1000	1000	1000
W4031	1000	1000	1000	1000
W4032	1000	1000	1000	1000
W4033	1000	1000	1000	1000
W4034	1000	1000	1000	1000
W4035	1000	1000	1000	1000
W4036	1000	1000	1000	1000
W4037	1000	1000	1000	1000
W4038	1000	1000	1000	1000
W4039	1000	1000	1000	1000
W4040	1000	1000	1000	1000
W4041	1000	1000	1000	1000
W4042	1000	1000	1000	1000
W4043	1000	1000	1000	1000
W4044	1000	1000	1000	1000
W4045	1000	1000	1000	1000
W4046	1000	1000	1000	1000
W4047	1000	1000	1000	1000
W4048	1000	1000	1000	1000
W4049	1000	1000	1000	1000
W4050	1000	1000	1000	1000
W4051	1000	1000	1000	1000
W4052	1000	1000	1000	1000
W4053	1000	1000	1000	1000
W4054	1000	1000	1000	1000
W4055	1000	1000	1000	1000
W4056	1000	1000	1000	1000
W4057	1000	1000	1000	1000
W4058	1000	1000	1000	1000
W4059	1000	1000	1000	1000
W4060	1000	1000	1000	1000
W4061	1000	1000	1000	1000
W4062	1000	1000	1000	1000
W4063	1000	1000	1000	1000
W4064	1000	1000	1000	1000
W4065	1000	1000	1000	1000
W4066	1000	1000	1000	1000
W4067	1000	1000	1000	1000
W4068	1000	1000	1000	1000
W4069	1000	1000	1000	1000
W4070	1000	1000	1000	1000
W4071	1000	1000	1000	1000
W4072	1000	1000	1000	1000
W4073	1000	1000	1000	1000
W4074	1000	1000	1000	1000
W4075	1000	1000	1000	1000
W4076	1000	1000	1000	1000
W4077	1000	1000	1000	1000
W4078	1000	1000	1000	1000
W4079	1000	1000	1000	1000
W4080	1000	1000	1000	1000
W4081	1000	1000	1000	1000
W4082	1000	1000	1000	1000
W4083	1000	1000	1000	1000
W4084	1000	1000	1000	1000
W4085	1000	1000	1000	1000
W4086	1000	1000	1000	1000
W4087	1000	1000	1000	1000
W4088	1000	1000	1000	1000
W4089	1000	1000	1000	1000
W4090	1000	1000	1000	1000
W4091	1000	1000	1000	1000
W4092	1000	1000	1000	1000
W4093	1000	1000	1000	1000
W4094	1000	1000	1000	1000
W4095	1000	1000	1000	1000
W4096	1000	1000	1000	1000
W4097	1000	1000	1000	1000
W4098	1000	1000	1000	1000
W4099	1000	1000	1000	1000
W4100	1000	1000	1000	1000



INFORMAÇÕES TÉCNICAS - MAT. 10.296	
DESCRIÇÃO	ÁREA MAT.
ÁREA ESTIPULADA	2.189.231,50
ÁREA DESMEMBRADA	384.454,28

LOCALIZAÇÃO



APROVAÇÃO DA PREFEITURA

<p>SENCETOP SOLUÇÕES E SERVIÇOS</p>	PROPOSTANTE	FAZENDA BOM JARDIM EMPREENDIMENTOS IMOBILIÁRIOS E AGRÍCOLAS LTDA CNPJ: 21.033.000/00-78	
	PROPOSTA	384.454,28 m²	
<p>SANTARCAPINA SOLUÇÕES E SERVIÇOS</p>	PROPOSTANTE	FAZENDA BOM RETIRO EMPREENDIMENTOS IMOBILIÁRIOS E AGRÍCOLAS LTDA CNPJ: 21.033.000/00-78	
	PROPOSTA	3.185.541 m	
<p>LEVANTAMENTO PLANIMÉTRICO DESMEMBAMENTO MAT. 10.296</p>		ESCALA	1:3.500
<p>PROPOSTANTE</p>		PROPOSTA	07