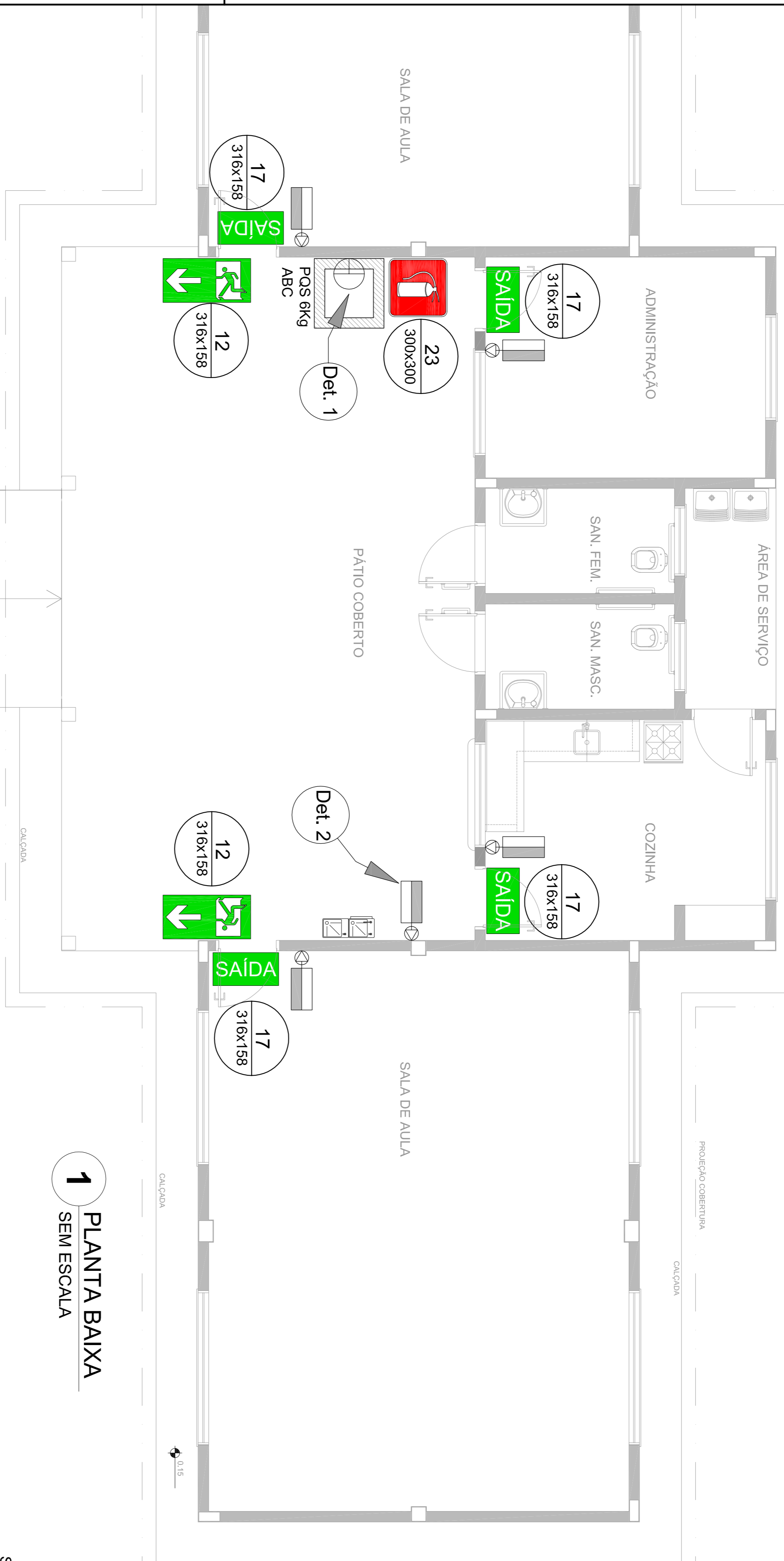
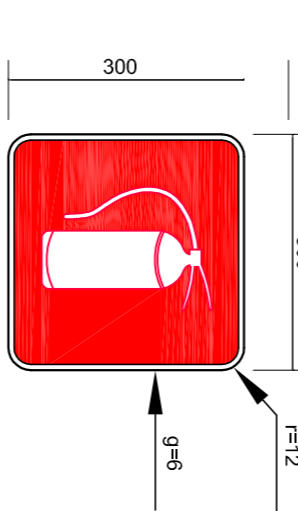


- NOTAS DE INCENDIO
- OS EXTINTORES DEVERÃO TER AS SEGUINTES CARACTERÍSTICAS:
 - COZ - CARGA C/ PESO MÍNIMO DE 6KG, CONSTRUÇÃO EM TUBO DE AÇO S/ COSTURA S/VE 1040 OU DIN 2448, EQUIPADO COM MANGUEIRA COMPOSTA DE BORRACHA E MALHA DE AÇO
 - ABNT - EP 150/060
 - AS PRESSÕES ESPECÍFICAS NAS NOMINAS
 - NÃO SERÃO UTILIZADOS PROTETORES OU FRANJIS NAS AREAS EM QUE ELER CAUSEM OFUSCAMENTO.
 - ELEMENTOS TRANSLUCIDOS OU TRANSPARENTES COMO VIDROS, UTILIZADOS EM ESQUADRIAS DESTINADAS A FECHAMENTO DE VÁZIOS DEVEM POSSUIR TÁBUA EM COR CONTRASTANTE COM O AMBIENTE, COM LARGURA MÍNIMA DE 40 mm, APLICADA HORIZONTALMENTE EM TODA SUA EXTENSÃO, NA ALTURA CONSTANTE ENTRE 1,00 m E 1,40 m DO PISO ACABADO.

LEGENDA	
⊕	EXTINTOR DE FO OJUNICO DE 6,0 KG CLASSES DE FOGO A,B e C
⊕	EXTINTOR DE GÁS CARBÔNICO DE 6,0 KG
⊕	NÚMERO DO NÚMERO DA PLACA
⊕	NÚMERO DE DETALHE
⊕	FRANQUIA
⊕	TÍTULO DO DESENHO
⊕	ESCALA
⊕	NUMERAÇÃO DO DESENHO
⊕	LUMINÁRIA DE EMERGENCIA DE 31 LETRS AUTÔNOMA MÍNIMA DE 170x34
⊕	SINALIZAÇÃO



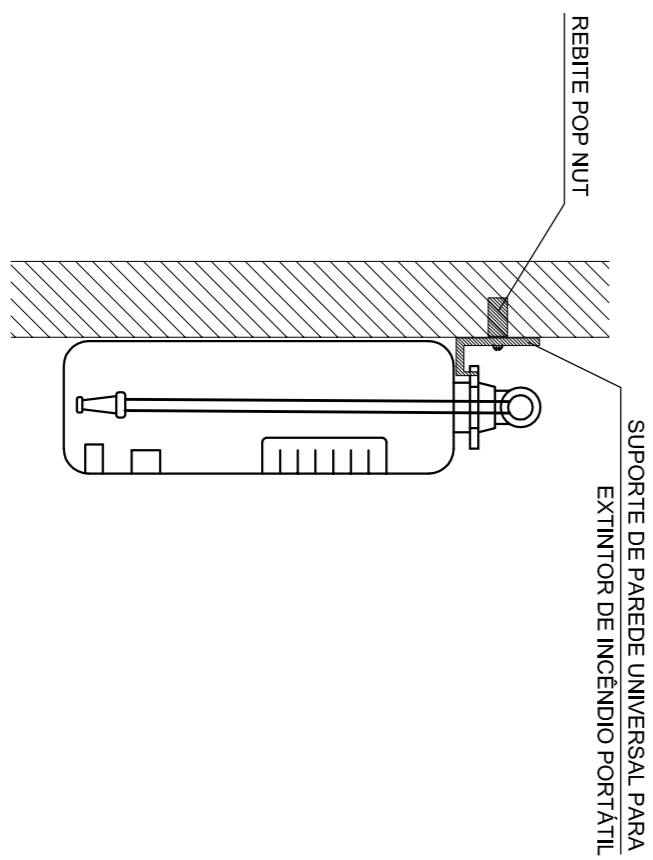
1 PLANTA BAIXA SEM ESCALA



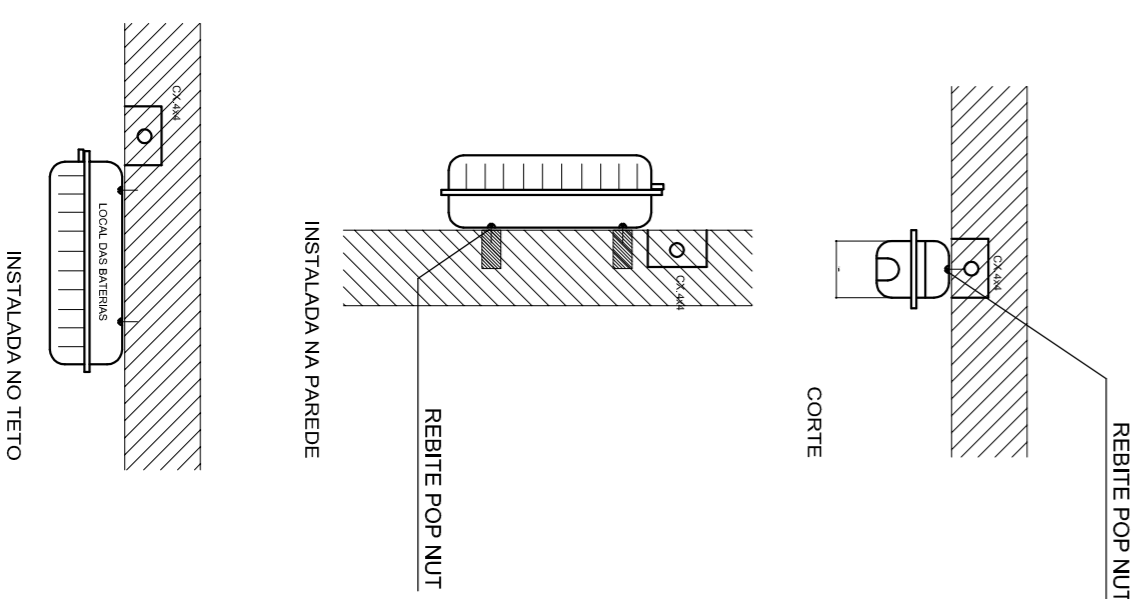
SINALIZAÇÃO CONFORME NBR - 13434-2 - COD. 23
COR DE FUNDO = VERMELHA
COR DO SÍMBOLO = BRANCA FOTOLUMINESCENTE
MARGEM = BRANCA FOTOLUMINESCENTE

SINALIZAÇÃO CONFORME NBR-13434-1/2

Código	Símbolo	Significado	Forma e cor	Aplicação
12		Saída de emergência	Símbolo: retangular Fundo: verde Pictogram: fotoluminescente	INDICAÇÃO DO SENTIDO (ESQUERDA OU DIREITA) DE UMA SAÍDA DE EMERGENCIA, ESPECIALMENTE PARA SER PISADO EM COLUNAS OU PISOS ACABADOS
17		Saída de emergência	Símbolo: retangular Fundo: verde Mensagem: "SAÍDA" e ou pictogram fotoluminescente	INDICAÇÃO DA SAÍDA DE EMERGENCIA, UTILIZADA COMO COMPLEMENTAÇÃO DO PICTOGRAMA FOTOLUMINESCENTE (SETA OU MENSAGEM) (VER SÍMBOLO)
23		Extintor de Incêndio	Símbolo: quadrado Fundo: vermelha Pictogram: fotoluminescente	INDICAÇÃO DE LOCALIZAÇÃO DOS EXTINTORES DE INCENDIO.

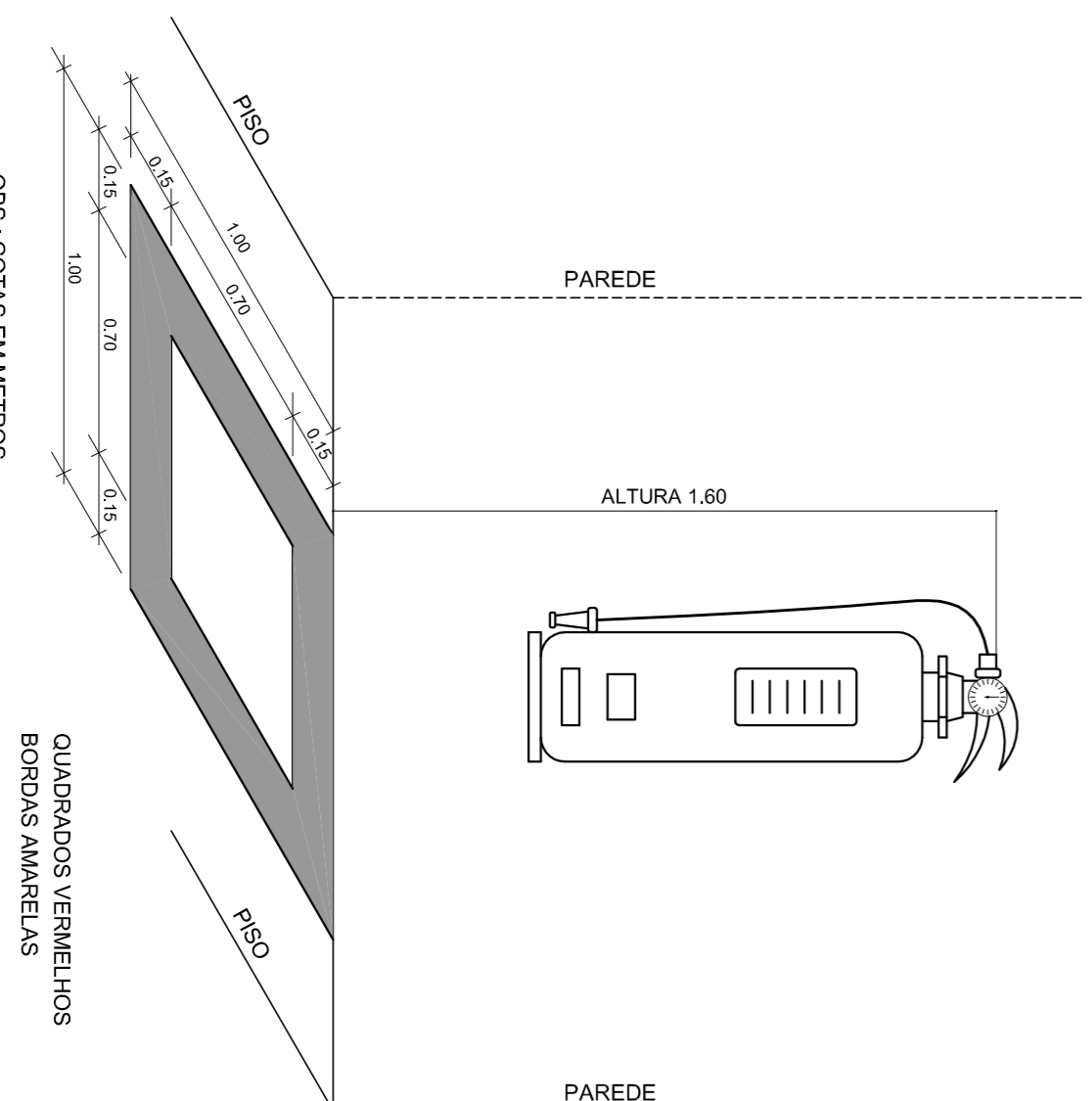


2 DETALHE 1 - FIXAÇÃO DO EXTINTOR SEM ESCALA



3 DETALHE 2 - LUMINÁRIA DE EMERGENCIA AUTÔNOMA SEM ESCALA

- CARACTERÍSTICAS
- LUMINÁRIA AUTÔNOMA PARA ILUMINAÇÃO DE EMERGENCIA COM BATERIA SELADA
 - AQUANAMENTO AUTOMÁTICO NA FALTA DE ENERGIA
 - RECARREGA ATRAVÉS DE CARREGADOR/FILITADOR AUTOMÁTICO COM 2 BATERIAS DE NIOQUEI
 - CADMO DE 1,2V/4AH -DESATIVA COM O RETORNO DA ENERGIA.
 - AUTONOMIA PARA 1 (UMA) HORAS.
 - ALIMENTAÇÃO 110/220V.
 - FIXAÇÃO EM TETO OU PAREDE DE SOBREPOR



4 MARCAÇÃO NO PISO SEM ESCALA

PROJETO PADRÃO - FND E

MUNICÍPIO -UF:		RA	
PROPRIETÁRIO:		CAU/CREA	
ENDEREÇO:		CAU/CREA	
PROPRIETÁRIO		CAU/CREA	
RESP. TÉCNICO		CAU/CREA	
OBSERVAÇÕES:			
<p>ESCOLA 2 SALAS DE AULA</p> <p>SISTEMA DE PROTEÇÃO CONTRA INCENDIO</p>			
CONSTATADO		PLANTA BAIXA	
COEST. Coordenação Geral de Infraestrutura Educacional		DETALHES	
FORMATO A1 (841X594)		FRANQUIA 01/01	