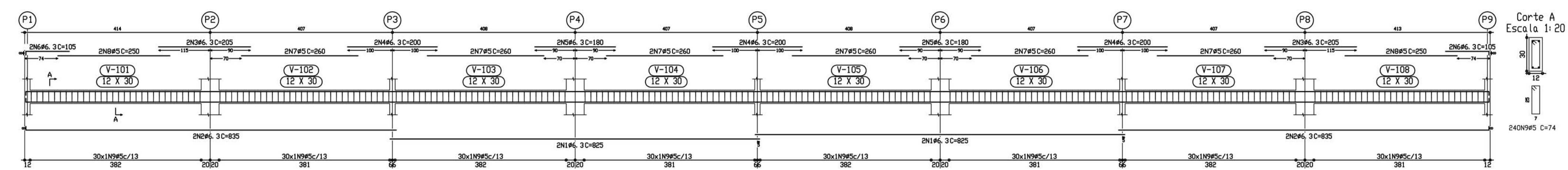


Pórtico 1
Escala 1:50

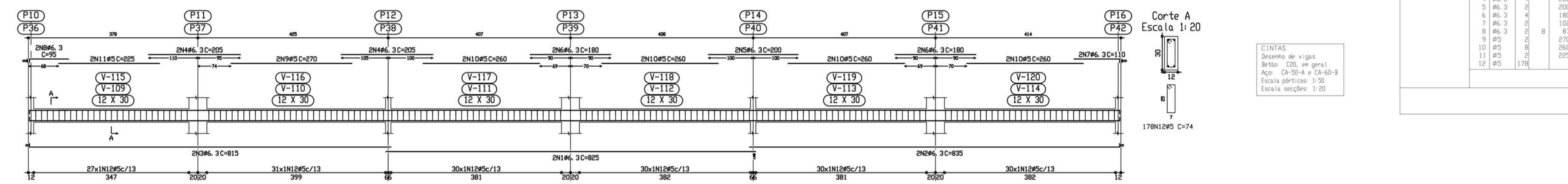


CINTAS
Desenho de vigas
Bêton C20, em geral
Aço CA-50-A e CA-60-B
Escala p/órtico: 1:50
Escala seções: 1:20

Resumo Aço	Comp. total (m)	Peso+10% (Kg)	Total
CINTAS Vigas	765.2	208	208
CA-50-A #6.3	1535.1	265	265
CA-60-B #5			473

Elemento	Pos.	Diam.	D.	Pat. (cm)	Recta (cm)	Pat. (cm)	Comp. (cm)	Total (cm)	CA-50-A (Kg)	CA-60-B (Kg)	
Pórtico 1	1	#6.3	4	825	825	825	3300	8.2			
	2	#6.3	4	827	825	3340	8.3				
	3	#6.3	4	200	200	800	2.0				
	4	#6.3	6	200	200	1200	3.0				
	5	#6.3	4	180	180	720	1.8				
	6	#6.3	4	97	105	420	1.0		4.9		
	7	#5	12	250	250	3120	7.8			1.6	
	8	#5	12	250	250	3120	7.8			1.6	
	9	#5	240	4	74	17760	26.7			27.9	
Total+10%									26.7	27.9	
									#5	0.0	37.8
									#6.3	26.7	0.0
									Total	26.7	27.8

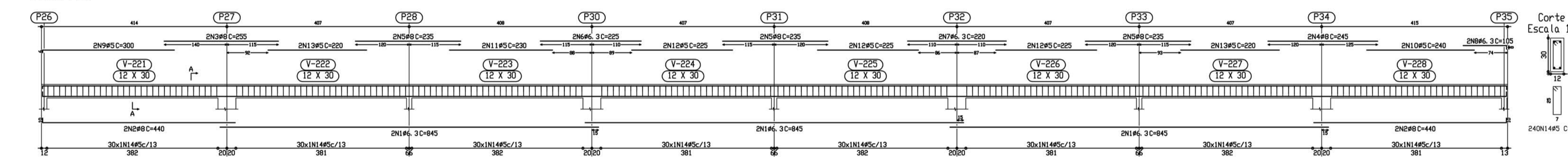
Pórtico 2
Pórtico 3
Escala 1:50



CINTAS
Desenho de vigas
Bêton C20, em geral
Aço CA-50-A e CA-60-B
Escala p/órtico: 1:50
Escala seções: 1:20

Elemento	Pos.	Diam.	D.	Pat. (cm)	Recta (cm)	Pat. (cm)	Comp. (cm)	Total (cm)	CA-50-A (Kg)	CA-60-B (Kg)	
Pórtico 2+Pórtico 3	1	#6.3	4	825	825	1670	4.1				
	2	#6.3	4	827	825	1670	4.1				
	3	#6.3	4	807	815	1630	4.0				
	4	#6.3	4	200	200	800	2.0				
	5	#6.3	4	200	200	400	1.0				
	6	#6.3	4	180	180	720	1.8				
	7	#6.3	4	110	120	420	1.0				
	8	#6.3	2	87	95	190	0.5		0.8		
	9	#5	12	270	270	3420	8.7			0.7	
	10	#5	12	260	260	3280	8.3			0.7	
	11	#5	2	225	225	450	0.7			0.7	
	12	#5	2	225	225	450	0.7			0.7	
	13	#5	178	74	13172	33.6			20.7		
Total+10%									33.6	20.7	
									#5	0.0	56.2
									#6.3	29.6	0.0
									Total	29.6	56.2

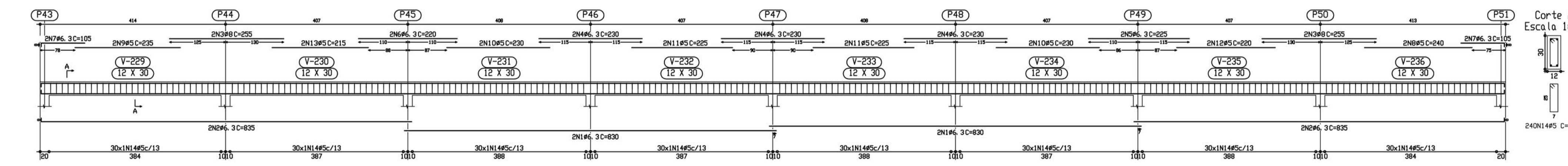
Pórtico 4
Escala 1:50



TETO
Desenho de vigas
Bêton C20, em geral
Aço CA-50-A e CA-60-B
Escala p/órtico: 1:50
Escala seções: 1:20

Elemento	Pos.	Diam.	D.	Pat. (cm)	Recta (cm)	Pat. (cm)	Comp. (cm)	Total (cm)	CA-50-A (Kg)	CA-60-B (Kg)	
Pórtico 4	1	#6.3	4	843	843	3310	8.2				
	2	#8	10	430	440	1760	4.9				
	3	#8	10	255	255	1020	2.6				
	4	#8	10	245	245	980	2.5				
	5	#8	6	235	235	940	2.3				
	6	#6.3	2	225	225	450	1.1				
	7	#6.3	2	220	220	440	1.1				
	8	#6.3	4	97	105	420	1.0		0.9		
	9	#5	6	294	300	1200	3.0		0.9		
	10	#5	6	240	240	960	2.4		0.9		
	11	#5	6	230	230	920	2.3		0.9		
	12	#5	4	225	225	900	2.2		1.4		
	13	#5	4	220	220	880	2.2		1.4		
	14	#5	240	74	17760	34.7			27.9		
Total+10%									34.7	27.9	
									#5	0.0	37.2
									#6.3	16.7	0.0
									#8	18.0	0.0
									Total	34.7	37.2

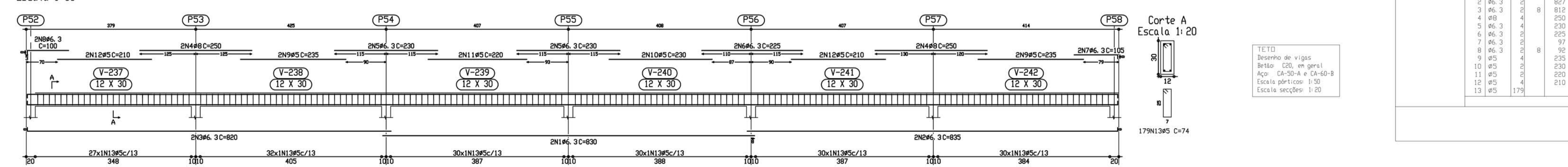
Pórtico 5
Escala 1:50



TETO
Desenho de vigas
Bêton C20, em geral
Aço CA-50-A e CA-60-B
Escala p/órtico: 1:50
Escala seções: 1:20

Elemento	Pos.	Diam.	D.	Pat. (cm)	Recta (cm)	Pat. (cm)	Comp. (cm)	Total (cm)	CA-50-A (Kg)	CA-60-B (Kg)	
Pórtico 5	1	#6.3	4	830	830	3350	8.2				
	2	#6.3	4	825	825	3340	8.2				
	3	#8	4	255	255	1020	2.6				
	4	#6.3	6	230	230	920	2.3				
	5	#6.3	4	225	225	900	2.2				
	6	#6.3	2	220	220	440	1.1				
	7	#6.3	4	97	105	420	1.0		0.7		
	8	#5	2	240	240	480	0.6		0.7		
	9	#5	2	235	235	470	0.6		0.7		
	10	#5	4	230	230	920	2.3		1.4		
	11	#5	4	225	225	900	2.2		1.4		
	12	#5	2	220	220	440	1.1		0.7		
	13	#5	2	215	215	430	1.0		0.7		
	14	#5	240	74	13240	29.8			27.5		
Total+10%									29.8	27.5	
									#5	0.0	37.0
									#6.3	22.4	0.0
									#8	4.4	0.0
									Total	29.8	37.0

Pórtico 6
Escala 1:50



TETO
Desenho de vigas
Bêton C20, em geral
Aço CA-50-A e CA-60-B
Escala p/órtico: 1:50
Escala seções: 1:20

Elemento	Pos.	Diam.	D.	Pat. (cm)	Recta (cm)	Pat. (cm)	Comp. (cm)	Total (cm)	CA-50-A (Kg)	CA-60-B (Kg)	
Pórtico 6	1	#6.3	4	830	830	3350	8.2				
	2	#6.3	4	827	825	3340	8.2				
	3	#6.3	4	812	820	3300	8.1				
	4	#6.3	4	230	230	920	2.3				
	5	#6.3	4	225	225	900	2.2				
	6	#6.3	4	97	105	420	1.0		1.5		
	7	#6.3	2	235	235	940	2.3		0.5		
	8	#5	4	230	230	920	2.3		0.7		
	9	#5	4	220	220	880	2.2		0.7		
	10	#5	4	210	210	840	2.1		1.3		
	11	#5	2	220	220	440	1.1		0.7		
	12	#5	2	210	210	420	1.0		0.7		
	13	#5	179	74	13240	28.7			27.5		
Total+10%									28.7	27.5	
									#5	0.0	27.5
									#6.3	18.4	0.0
									#8	4.2	0.0
									Total	22.7	27.5

PROJETO ESPAÇO EDUCATIVO URBANO II - 04 E 06 SALAS DE AULA

ENDEREÇO: DIVERSOS
PROPRIETÁRIO: FUNDO DE FORTALECIMENTO PARA A ESCOLA - FUNDESCOLA
AUTOR DO PROJETO: MANOEL FERNANDO PEREIRA SANTOS

RESPONSÁVEL TÉCNICO:
PROPRIETÁRIO _____
AUTOR DO PROJETO _____
AUTOR DO PROJETO _____
RESP. TÉCNICO _____

