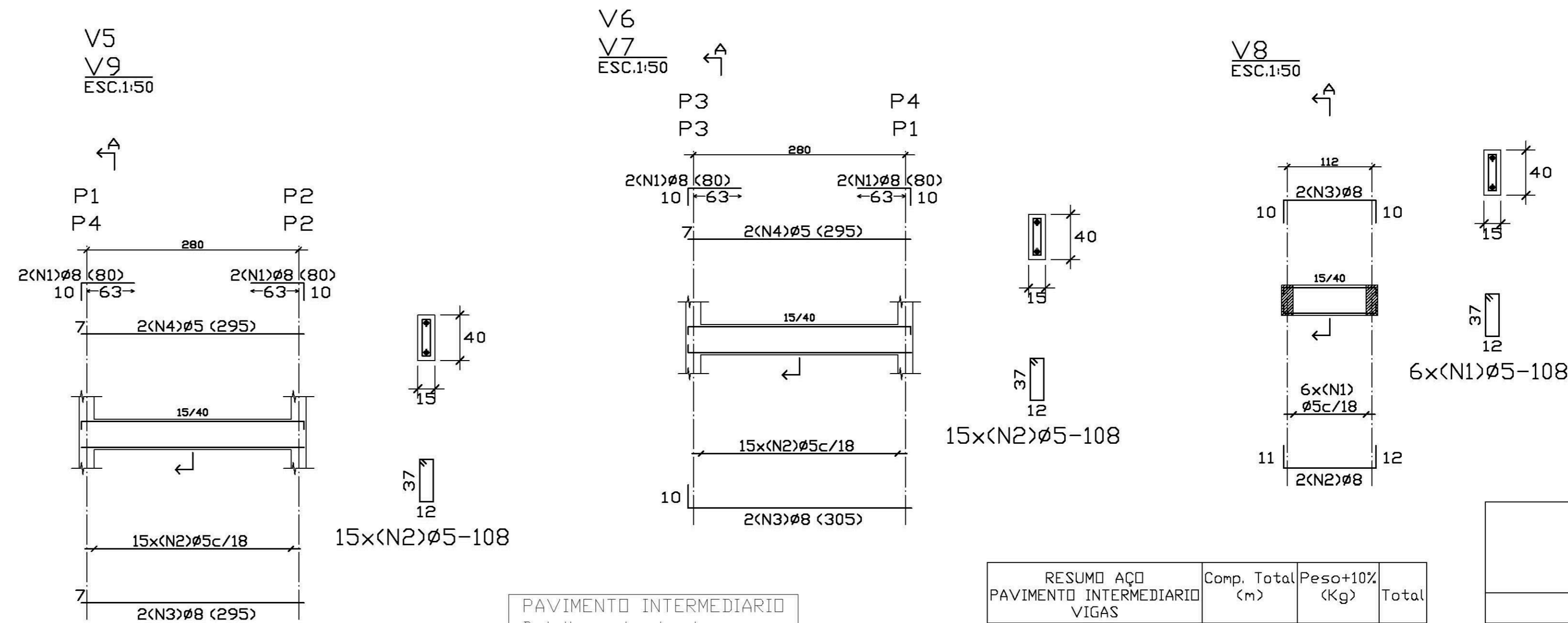


PAVIMENTO INTERMEDIARIO - Superfície total: 185 m<sup>2</sup>

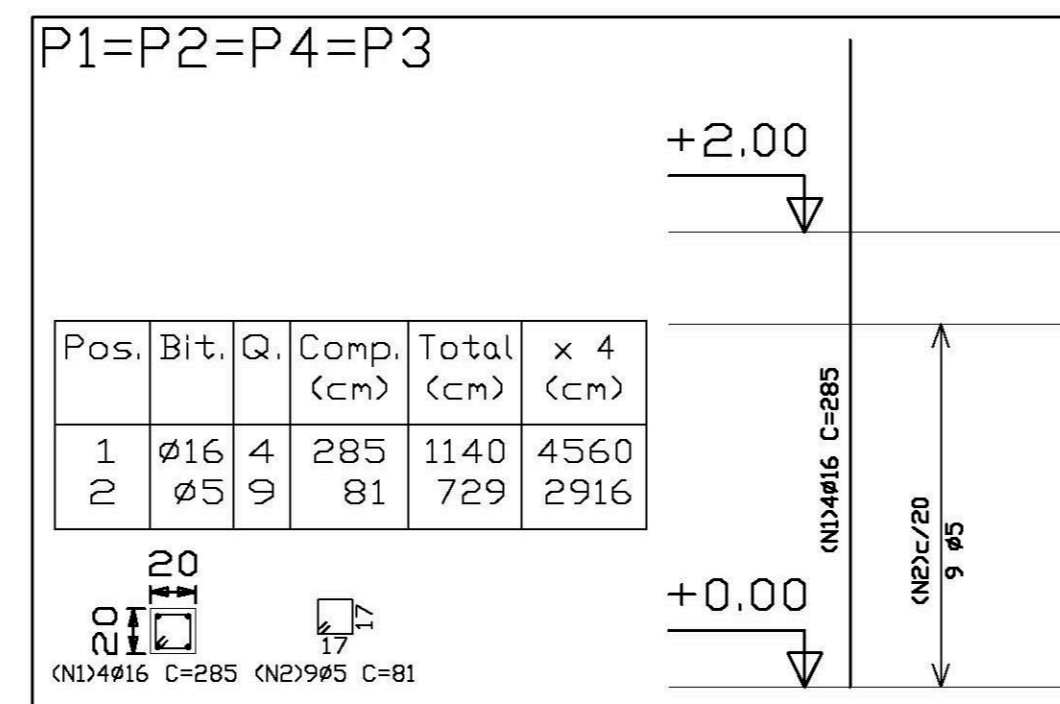
Elemento	Formas (m <sup>2</sup> )	Volume (m <sup>3</sup> )	Aço (Kg)
VIGAS: fundo	1.69	0.70	35
lateral	8.83		
PILARES	5.12	0.26	84
<b>TOTAL</b>	<b>15.64</b>	<b>0.96</b>	<b>119</b>
TAXAS (por m <sup>2</sup> )	8.454	0.519	64.32

PAVIMENTO INTERMEDIARIO  
Planta  
Escala: 1:50



PAVIMENTO INTERMEDIARIO  
Detalhamento de vigas  
Concreto: C15, 15MPa  
Aço: CA-50-A, nb=1.5  
Escala: 1:50

RESUMO AÇO	Comp. (m)	Total (m)	Peso+10% (Kg)	Total (Kg)
PAVIMENTO INTERMEDIARIO				
VIGAS				
CA-50-A	Ø5	94.9	17	35
	Ø8	42.6	18	



DETALHAMENTO DE PILARES  
PAVIMENTO INTERMEDIARIO  
Concreto: C15, 15MPa  
Aço: CA-50-A, nb=1.5  
Escala: 1:50

RESUMO AÇO	Comp. (m)	Total (m)	Peso+10% (Kg)	Total (Kg)
PAVIMENTO INTERMEDIARIO				
PILARES				
CA-50-A	Ø5	29.2	5	84
	Ø16	45.6	79	

Elemento	Pos.	Bit.	Q.	Dob. (cm)	Ret. (cm)	Dob. (cm)	Comp. (cm)	Total (cm)	CA-50-A (Kg)
P1=P2=P4 P3	1	Ø16	4		285		285	1140	17.90
	2	Ø5	9		81		81	729	1.14
Total+10% (x4)									20.94
									Ø5: 5.00
									Ø16: 78.76
TOTAL:									83.76

Elemento	Pos.	Bit.	Q.	Dob. (cm)	Ret. (cm)	Dob. (cm)	Comp. (cm)	Total (cm)	CA-50-A (Kg)
V5=V9	1	Ø8	4	10	70		80	320	1.26
	2	Ø5	15				108	1620	2.54
	3	Ø8	20		295		295	590	2.32
	4	Ø5	2				295	590	0.93
Total+10% (x2)									7.76
									15.52
V6=V7	1	Ø8	4	10	70		80	320	1.26
	2	Ø5	15				108	1620	2.54
	3	Ø8	20		295		305	610	2.39
	4	Ø5	2				295	590	0.93
Total+10% (x2)									7.83
									15.66
V8	1	Ø5	6				108	648	1.02
	2	Ø8	11	11	122	12	145	290	1.14
	3	Ø8	20	10	125	10	145	290	1.14
Total+10%									3.63
									Ø5: 16.40
									Ø8: 18.41
TOTAL:									34.81

Ministério da Educação **FNDE** Fundo Nacional de Desenvolvimento da Educação

ESPAÇO EDUCATIVO URBANO II - 06 SALAS DE AULA

ENDEREÇO: DIVERSOS

PROPRIETÁRIO: FUNDO DE FORTALECIMENTO PARA A ESCOLA - MEC

AUTORES DO PROJETO: MARIO USAI - ENG. CIVIL - CREA 9860/D-DF

MARCELLO USAI - ENG. CIVIL - CREA 99000122/AP-MG

RESPONSÁVEL TÉCNICO:

PROPRIETÁRIO

AUTOR DO PROJETO CREA 9860/D-DF

AUTOR DO PROJETO CREA 99000122/AP-MG

RESP. TÉCNICO

DILFO CREA

EST PROJETO DE ESTRUTURA FOLHA 03/06  
CASTELO D'AGUA FORMAS, DETALHAMENTO DE VIGAS E PILARES NÍVEL +2,40

REVISÃO: DATA: AGOSTO/2000 ESCALA: INDICADA DESENHO: VISTO: